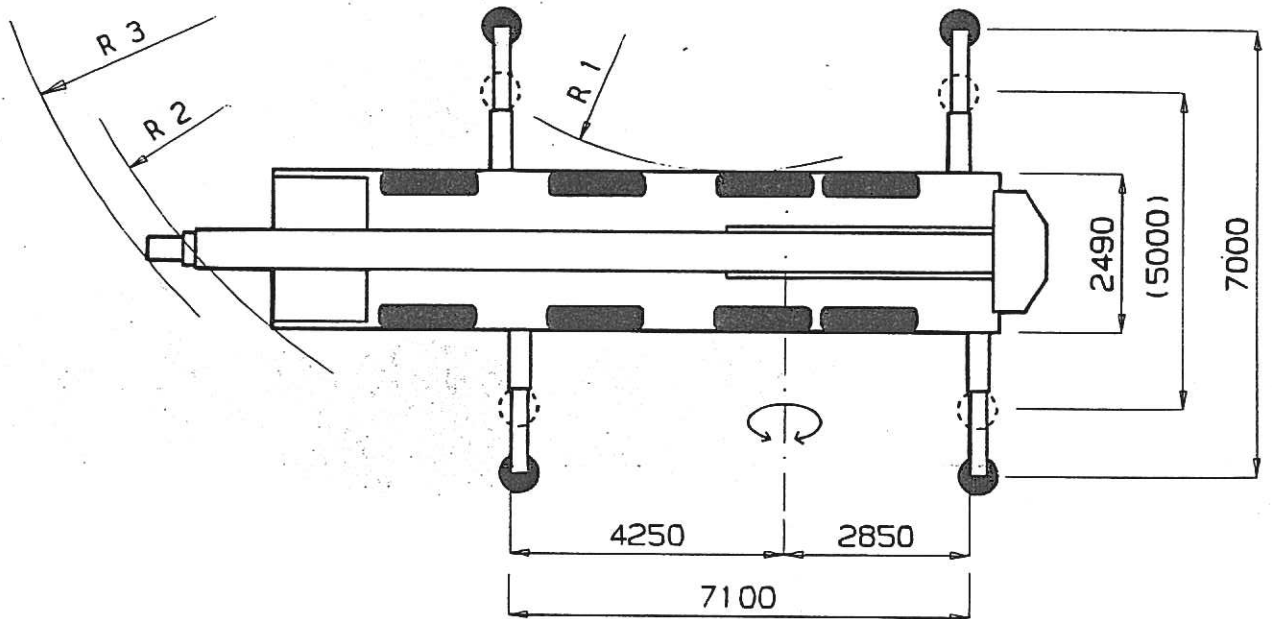
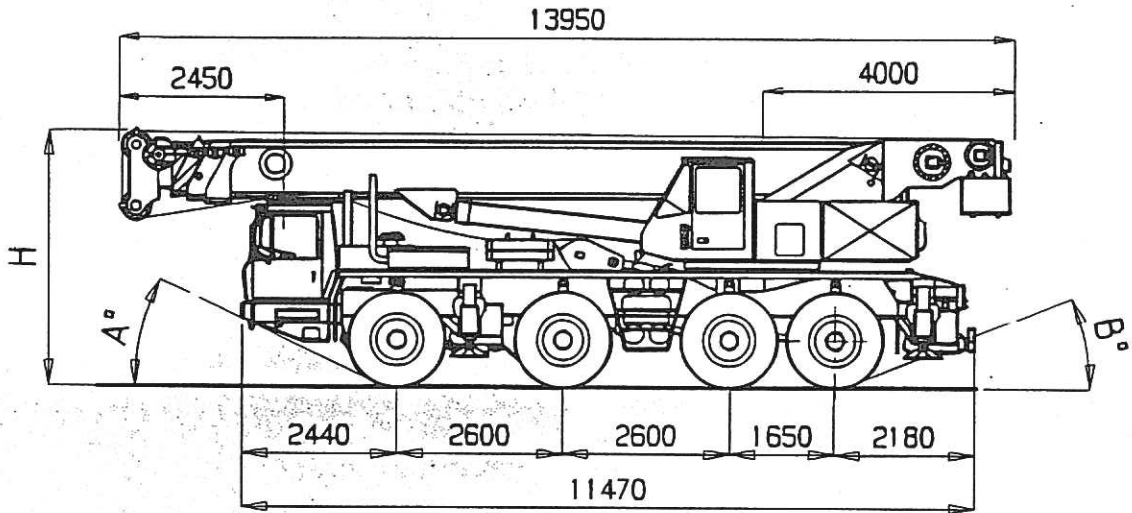


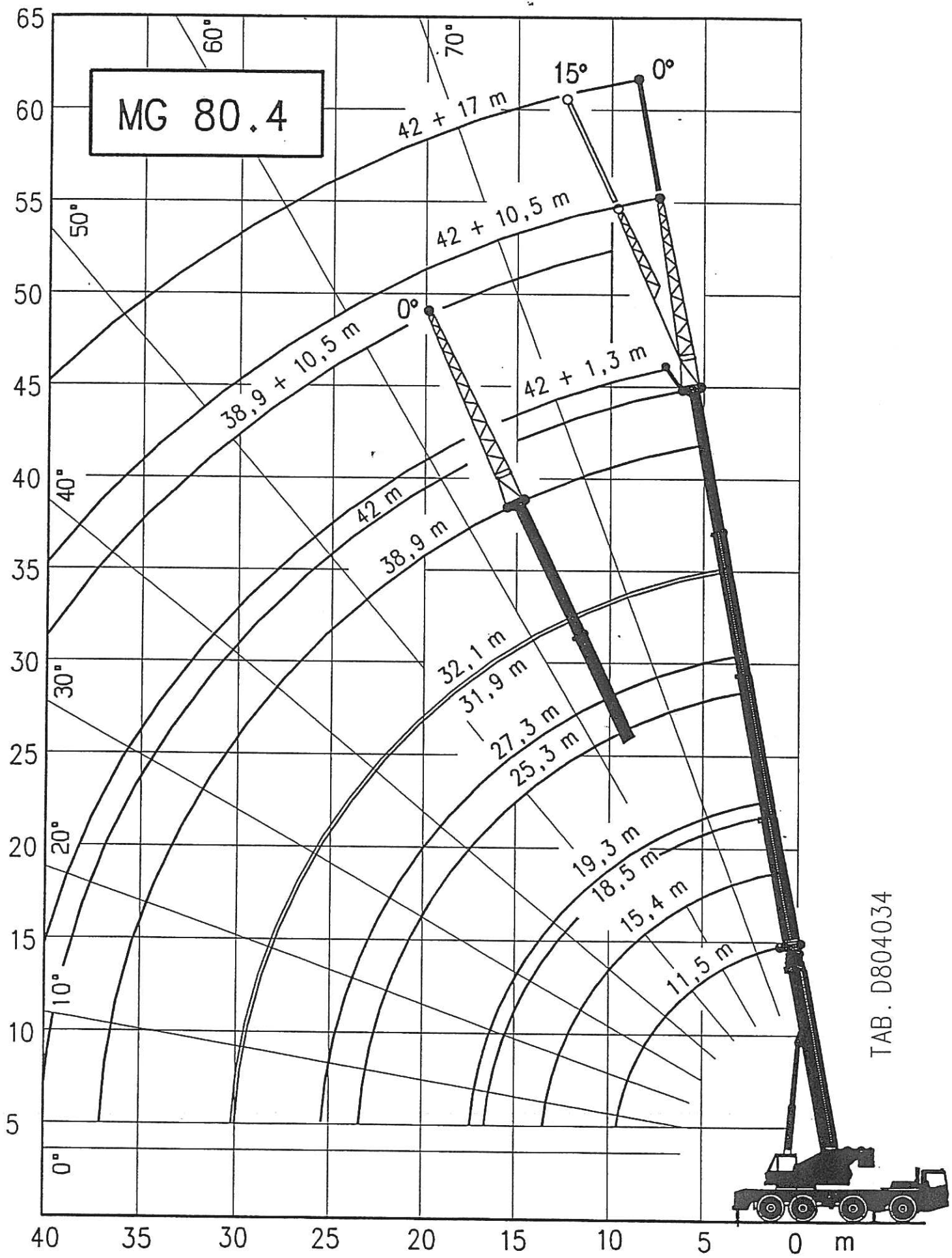
**Dimensioni
Dimensions
Encombrement**



Pneum.-Tyres- Pneus	H 110 °	H	A°	B°	R1 (a)	R1	R2 (a)	R2	R3 (a)	R3
14.00 R 24	3800	3910	24°	20°	5750	6550	10550	11550	11200	12130
16.00 R 25	3850	3960	25°	21°	7370	8430	11850	13050	12300	13440

* abbassata / lowered / abaissée (a) tutte le ruote sterzate / all wheels steered / toutes roues braquées





TAB. D804034


 su stabilizzatori -in rotazione 360° -
 lunghezze del braccio - metri

m	11,5		15,4		18,5	19,3	27,3	32,1	38,9	42	31,9											
R	ton		ton		ton	ton	ton	ton	ton	ton	ton											
m	360°	POST	360°	POST	360°	360°	360°	360°	360°	360°	360°											
2,5	71°	80,0																				
3	69°	65	75																			
3,5	66°	59,5	66																			
4	63°	53	58,5	70°	44,5	44,5	74°	39	74°	33												
5	57°	43,3	47,1	66°	40,5	40,5	70°	39	71°	33	77°	19	24*									
6	50°	36,3	38,6	62°	36,3	38,6	67°	35	68°	33	75°	19	23*	77°	17,5		77°	12				
7	43°	30,8	32,7	57°	30,8	32,7	64°	30,8	65°	29,1	73°	19	22*	75°	17,5	78°	12		75°	12		
8	34°	26,6	28,1	53°	26,6	28,1	60°	26,6	61°	25,7	71°	19	21*	73°	17	76°	12	77°	10	73°	12	
9	23°	23,1	24,4	48°	23,1	24,4	56°	23,1	58°	22,6	69°	19		72°	16	75°	12	76°	10	71°	11,	
10				42°	20,2	21	52°	20,2	54°	20,2	66°	16,6		70°	14,9	73°	11,8	75°	9,9	69°	11,	
12				28°	15,8	15,8	44°	15,4	46°	15,3	62°	13,8		66°	13,1	70°	11,5	72°	9,5	66°	10,	
14							33°	11,5	37°	11,4	57°	11,5		62°	11,1	67°	9,9	69°	9	62°	9	
16							17°	8,7	24°	8,6	51°	10,0		58°	9,4	64°	8,4	66°	7,8	57°	7,	
18											45°	8,2		53°	7,9	60°	7,1	63°	6,6	53°	6,	
20											39°	6,5		48°	6,8	57°	6,1	60°	5,7	48°	5,	
22											31°	5,2		43°	5,5	53°	5,3	56°	5	43°	5	
24											21°	4,2		38°	4,5	49°	4,7	53°	4,4	37°	4,	
26														31°	3,7	45°	4,1	49°	3,8	31°	4,	
28														23°	3	41°	3,4	46°	3,3	22°	4	
30														9°	2,3	36°	2,8	42°	2,8	5°	3,	
32																		31°	2,2	37°	2,3	
34																		24°	1,8	32°	1,8	
36																		15°	1,4	27°	1,4	
38																				19°	1,1	
40																				6°	0,7	
FUNI	N.	14		10		10		8		6		4		4		4		4		4		4
SFILO %	I	0 %		50 %		90 %		100 %		90 %		90 %		90 %		90 %		90 %		100 %		0 %
	II	0 %		0 %		0 %		0 %		39 %		60 %		90 %		90 %		100 %		100 %		90 %
	III	0 %		0 %		0 %		0 %		39 %		60 %		90 %		90 %		100 %		100 %		90 %
	IV	0 %		0 %		0 %		0 %		39 %		60 %		90 %		90 %		100 %		100 %		90 %

POST = portate posteriori 2 x 5° SFILO % = percentuale di sfilo prolunga braccio

= angolo braccio da orizzontale.

(*)PROLUNGHE: 2-3-4 SPINATE.



MARCHETTI®
autogru spa

MG. 80.4

TABELLA PORTATE
ZAVORRA 6,8 ton.

su stabilizzatori -in rotazione 360° -
lunghezze del braccio - metri

m	11,5		15,4		18,5		19,3		27,3		32,1		38,9		42		31,9				
R	◁ ton		◁ ton		◁ ton		◁ ton		◁ ton		◁ ton		◁ ton		◁ ton		◁ ton				
m	360°	POST	360°	POST	360°	360°	360°	360°	360°	360°	360°	360°	360°	360°	360°	360°	360°	360°			
2,5	71°	80,0																			
3	69°	65	72,5																		
3,5	66°	58	64																		
4	63°	51	56	70°	44,5	44,5	74°	39	74°	33											
5	57°	41,4	44,4	66°	40,5	40,5	70°	39	71°	33	77°	19	24*								
6	50°	34,3	36,3	62°	34,3	36,3	67°	34,3	68°	33	75°	19	23*	77°	17,5			77°	12		
7	43°	29	30,8	57°	29	30,8	64°	29	65°	29	73°	19	22*	75°	17,5	78°	12		75°	12	
8	34°	24,8	26,3	53°	24,8	26,3	60°	24,8	61°	24,8	71°	19	21*	73°	17	76°	12	77°	10	73°	12
9	23°	21,5	22	48°	21,2	21,2	56°	20,6	58°	20,5	69°	19		72°	16	75°	12	76°	10	71°	11,6
10				42°	17,4	17,4	52°	16,9	54°	16,8	66°	16,6		70°	14,9	73°	11,8	75°	9,9	69°	11,5
12				28°	12	12,3	44°	11,6	46°	11,5	62°	13,6		66°	13,1	70°	11,5	72°	9,5	66°	10,4
14							33°	8,1	37°	8,1	57°	10,0		62°	10	67°	9,9	69°	9	62°	9
16							17°	5,6	24°	5,6	51°	7,5		58°	7,6	64°	8,1	66°	7,8	57°	7,7
18											45°	5,7		53°	5,8	60°	6,2	63°	6,3	53°	6,6
20											39°	4,2		48°	4,5	57°	4,9	60°	4,9	48°	5,7
22											31°	3,1		43°	3,4	53°	3,8	56°	3,9	43°	4,8
24											21°	2,3		38°	2,6	49°	3	53°	3	37°	3,9
26														31°	1,9	45°	2,3	49°	2,3	31°	3,2
28														23°	1,3	41°	1,7	46°	1,7	22°	2,6
30														9°	0,8	36°	1,2	42°	1,3	5°	2,1
32																31°	0,8	37°	0,8		

FUNI	N.	14	10	10	8	6	4	4	4	4	
SFILLO %	I	0 %	50 %	90 %	100 %	90 %	90 %	90 %	90 %	100 %	0 %
	II	0 %	0 %	0 %	0 %	39 %	60 %	90 %	90 %	100 %	90 %
	III	0 %	0 %	0 %	0 %	39 %	60 %	90 %	90 %	100 %	90 %
	IV	0 %	0 %	0 %	0 %	39 %	60 %	90 %	90 %	100 %	90 %

POST = portate posteriori 2 x 5° SFILLO % = percentuale di sfilo prolunga braccio
 ◁ = angolo braccio da orizzontale.

(*)PROLUNGHE: 2-3-4 SPINATE.

TAB. N. D804022



MARCHETTI®
autogru spa

MG 80.4

TABELLA PORTATE
ZAVORRA 3,4 ton.



su stabilizzatori -in rotazione 360°-
lunghezze del braccio - metri

m	11,5		15,4		18,5	19,3	27,3	32,1	38,9	42	31,9
R.	↖ ton		↖ ton		↖ ton	↖ ton	↖ ton	↖ ton	↖ ton	↖ ton	↖
m	360°	POST	360°	POST	360°	360°	360°	360°	360°	360°	360°
2,5	71°	80,0									
3	69°	65 71									
3,5	66°	57 62,5									
4	63°	50 54,6	70°	44,5 44,5	74°	39 74°	33				
5	57°	40,4 43,2	66°	40,4 40,5	70°	39 71°	33 77°	19 24*			
6	50°	33,3 35,3	62°	33,3 35,3	67°	33,3 68°	33 75°	19 23*	77°	17,5	
7	43°	28 29,8	57°	28 29,8	64°	28 65°	28 73°	19 22*	75°	17,5 78°	12
8	34°	23,8 24,3	53°	23,3 23,3	60°	22,7 61°	22,6 71°	19 21*	73°	17 76°	12 77°
9	23°	19,4 19,4	48°	18,6 18,6	56°	18 58°	17,9 69°	19	72°	16 75°	12 76°
10			42°	14,9 15,1	52°	14,3 54°	14,2 66°	16,5	70°	14,9 73°	11,8 75°
12			28°	9,9 10,5	44°	9,4 46°	9,3 62°	11,3	66°	11,5 70°	11,5 72°
14					33°	6,1 37°	6,1 57°	8,0	62°	8,2 67°	8,7 69°
16					17°	4 24°	3,9 51°	5,7	58°	6 64°	6,4 66°
18								4,1 45°	5,3 53°	4,4 60°	4,8 63°
20								2,9 39°	3,2 48°	3,6 57°	3,7 60°
22								1,9 31°	2,3 43°	2,7 53°	2,8 56°
24								1,2 21°	1,6 38°	2 49°	2 53°
26									1 31°	1,4 45°	1,4 49°
28										0,9 41°	0,9 46°
30											1 5°
FUNI	N.	14	10	10	8	6	4	4	4	4	4
SFILLO %	I	0 %	50 %	90 %	100 %	90 %	90 %	90 %	100 %	0 %	0 %
	II	0 %	0 %	0 %	0 %	39 %	60 %	90 %	100 %	90 %	90 %
	III	0 %	0 %	0 %	0 %	39 %	60 %	90 %	100 %	90 %	90 %
	IV	0 %	0 %	0 %	0 %	39 %	60 %	90 %	100 %	90 %	90 %

POST = portate posteriori 2 x 5° SFILLO % = percentuale di sfilo prolunga braccio
↖ = angolo braccio da orizzontale.

(*)PROLUNGHE: 2-3-4 SPINATE.

TAB. N. D804021



MARCHETTI®
autogru spa

MG 80.4 APPLICAZIONI SUL BRACCIO



PROLUNGA TRALICCIO 10,5 m CON TELESCOPICO L TOT: 17 m
A DUE INCLINAZIONI: 0° e 15° DAL BRACCIO

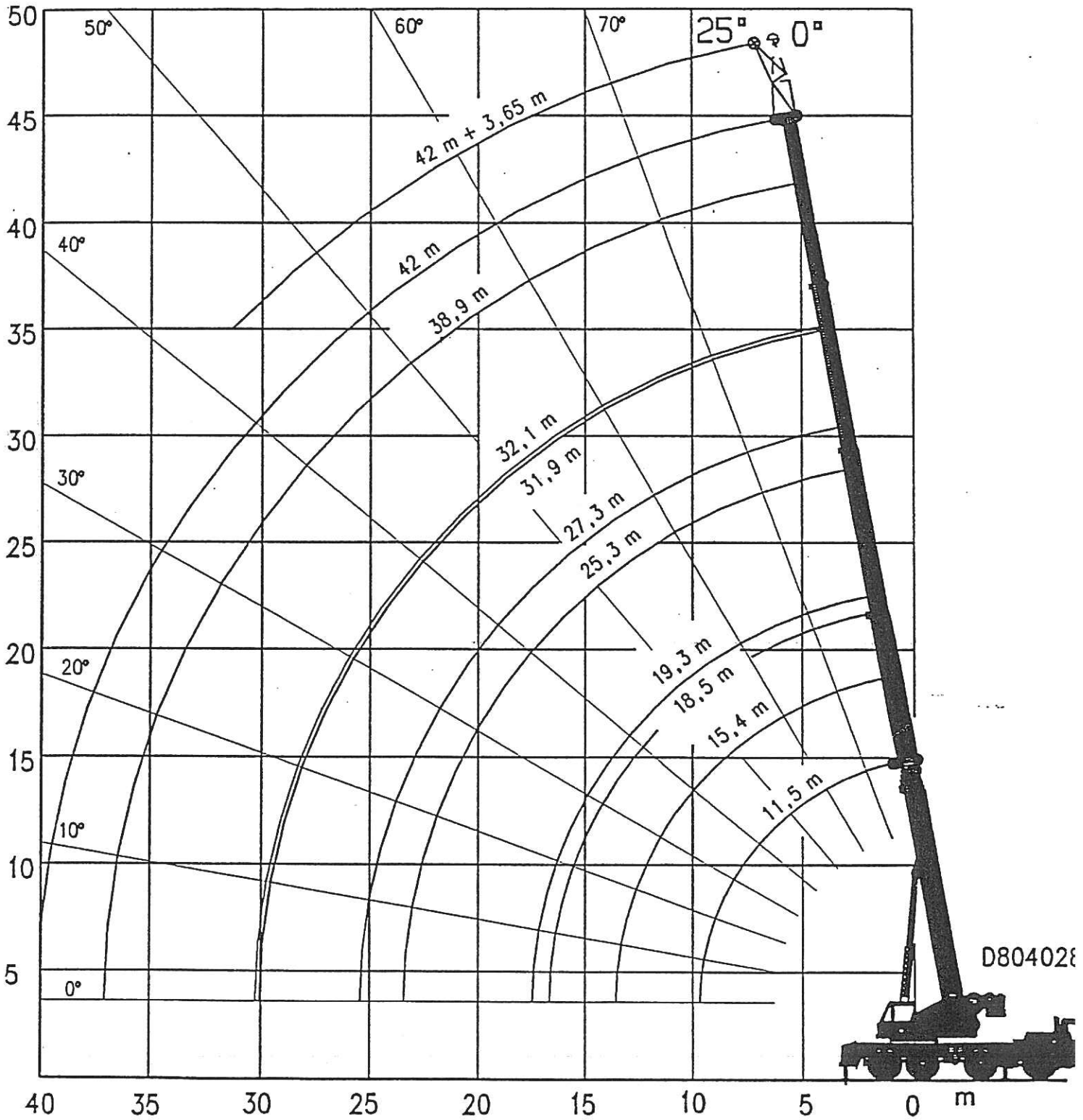
TAB. D704005

= ANGOLO BRACCIO

LUNGHEZZA DEL BRACCIO:		42 m				*38,9 m			
LUNGHEZZA PROLUNGA:		10,5 m		17 m		10,5 m			
ANGOLO PROLUNGA :		0°		15°		0°			
	R m	TONN.	TONN.	TONN.	TONN.	TONN.			
ZAVORRA 3,4 TONN.	7						80° 6,6 t		
	8						79° 6,45		
	9						77° 6,25		
	10	77°	5 t	79°	4 t		76° 6,1		
	12	75°	5	77°	3,8	76°	2,2 t	74° 5,8	
	14	72°	5	75°	3,6	74°	2,2	78° 1,7 t	71° 5,45
	16	70°	4,7	73°	3,4	72°	2,1	76° 1,6	69° 5,2
	18	68°	4,5	70°	3,1	70°	2	74° 1,5	66° 4,85
	20	65°	4,1	68°	2,9	68°	1,9	72° 1,4	64° 4,2
	24	61°	2,5	63°	2,5	64°	1,7	68° 1,3	58° 2,5
	28	55°	1,3	58°	1,3	60°	1,5	63° 1,2	53° 1,3
	32	50°	0,6	52°	0,6	55°	1,1	59° 1,1	47° 0,6
	ZAVORRA 6,8 TONN.	7						80° 6,6 t	
8							79° 6,45		
9							77° 6,25		
10		77°	5 t	79°	4 t		76° 6,1		
12		75°	5	77°	3,8	76°	2,2 t	74° 5,8	
14		72°	5	75°	3,6	74°	2,2	78° 1,7 t	71° 5,45
16		70°	4,7	73°	3,4	72°	2,1	76° 1,6	69° 5,2
18		68°	4,5	70°	3,1	70°	2	74° 1,5	66° 4,85
20		65°	4,1	68°	2,9	68°	1,9	72° 1,4	64° 4,6
24		61°	3,5	63°	2,7	64°	1,7	68° 1,3	58° 3,5
28		55°	2,2	58°	2,2	60°	1,5	63° 1,2	53° 2,2
32		50°	1,3	52°	1,3	55°	1,4	59° 1,1	47° 1,3
36		44°	0,6	46°	0,6	50°	1,1	54° 1	40° 0,6
40					45°	0,5	48° 0,5		
ZAVORRA 13,1 TONN.	7						80° 6,6 t		
	8						79° 6,45		
	9						77° 6,25		
	10	77°	5 t	79°	4 t		76° 6,1		
	12	75°	5	77°	3,8	76°	2,2 t	74° 5,8	
	14	72°	5	75°	3,6	74°	2,2	78° 1,7 t	71° 5,45
	16	70°	4,7	73°	3,4	72°	2,1	76° 1,6	69° 5,2
	18	68°	4,5	70°	3,1	70°	2	74° 1,5	66° 4,85
	20	65°	4,1	68°	2,9	68°	1,9	72° 1,4	64° 4,6
	24	61°	3,7	63°	2,7	64°	1,7	68° 1,3	58° 3,8
	28	55°	3,1	58°	2,4	60°	1,5	63° 1,2	53° 3,15
	32	50°	2,7	52°	1,95	55°	1,4	59° 1,1	47° 2,7
	36	44°	1,8	46°	1,5	50°	1,3	54° 1	40° 1,9
40		1,2		1	45°	1,2	48° 0,9	1,2	
FUNI:		2	2	1	1	2			

ATTENZIONE: BRACCIO DA *38,9 m OTTENUTO SFILANDO AL 90 % LE QUATTRO PROLUNGHE PER INSTALLAZIONI SU BRACCI DI LUNGHEZZA INFERIORE HANNO VALIDITA' LE PORTATE RIPORTATE PER LA LUNGHEZZA BRACCIO 42 m A PARITA' DI ANGOLO BRACCIO

MG 80.4 BRACCIO CON TRALICCIO 3,65 m



MG 80.4 TABELLA DELLE PORTATE

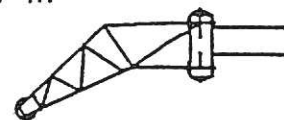


MARCHETTI®
autogru spa

IN ROTAZIONE SU 360° SU STABILIZZATORI A 7 m

ZAVORRE: 3,4 t - 6,8 t - 13,1 t

TRALICCIO DA 3,65 m A 25°



SU BRACCIO 19,3 m

ZAVORRA:	3,4 t	6,8 t	13,1 t
(°) R m			
77° 5	10.5 t	10.5 t	10.5 t
74° 6	10	10	10
71° 7	9.5	9.5	9.5
68° 8	9	9	9
63° 10	8.1	8.1	8.1
57° 12	7.2	7.2	7.2
50° 14	6.4	6.4	6.4
42° 16	4.6	5.3	5.3
33° 18	3	4.1	4.1
FUNI N. 4			

SU BRACCIO 32,1 m

ZAVORRA:	3,4 t	6,8 t	13,1 t
(°) R m			
78° 7	10.2	10.2	10.2
76° 8	9.9	9.9	9.9
73° 10	9.5	9.5	9.5
70° 12	9	9	9
66° 14	7.9	7.9	7.9
62° 16	5.9	6.9	6.9
59° 18	4.3	5.7	6.2
55° 20	3.1	4.4	5.5
50° 22	2.2	3.3	4.8
46° 24	1.5	2.4	4.2
FUNI N. 4			

SU BRACCIO 25,3 m

ZAVORRA:	3,4 t	6,8 t	13,1 t
(°) R m			
77° 6	10.5	10.5	10.5
75° 7	10	10	10
73° 8	9.7	9.7	9.7
69° 10	9	9	9
64° 12	8.2	8.2	8.2
60° 14	7.5	7.5	7.5
55° 16	5.5	6.9	6.9
50° 18	3.9	5.3	6.2
44° 20	2.7	3.9	5.3
37° 22	1.8	2.9	4.5
FUNI N. 4			

SU BRACCIO 42 m

ZAVORRA:	3,4 t	6,8 t	13,1 t
(°) R m			
77° 10	6	6	6
74° 12	5.5	5.5	5.5
72° 14	5	5	5
69° 16	4.6	4.6	4.6
66° 18	4.2	4.2	4.2
63° 20	3.4	3.8	3.8
60° 22	2.5	3.5	3.5
57° 24	1.8	2.7	3.2
54° 26		2	3
51° 28		1.4	2.8
48° 30			2.5
FUNI N. 3			

E' POSSIBILE LAVORARE CON IL TRALICCIO IN LINEA CON IL BRACCIO SE L'INCLINAZIONE DEL BRACCIO E' INFERIORE A 55°.

	LUNGHEZZA DEL BRACCIO E SFILO DELLE PROLUNGHE %			
	19.3 m	25.3 m	32.1 m	42 m
I	100 %	90 %	90 %	100 %
II	0 %	30 %	60 %	100 %
III	0 %	30 %	60 %	100 %
IV	0 %	30 %	60 %	100 %

d804029



MARCHETTI®
autogru spa

MG 80.4

TABELLA PORTATE

ZAVORRA 13.1 ton.

in rotazione 360°

INTERASSE STABILIZZATORI RIDOTTO A 5 METRI



lunghezze del braccio - metri

m	11,5	15,4	18,5	19,3	27,3	32,1	38,9	42	31,9
R	ton	ton	ton	ton	ton	ton	ton	ton	ton
m	360°	360°	360°	360°	360°	360°	360°	360°	360°
3	55.0								
3,5	50.0								
4	40.0	40.0	39.0	33.0					
5	35.0	33.5	33.0	33.0	77° 19'	24*			
6	31.0	30.0	30.0	30.0	75° 19'	23*	77° 17.5'		77° 12'
7	28.0	27.0	26.3	26.2	73° 19'	22*	75° 17.5'	78° 12'	75° 12'
8	21.8	20.9	20.3	20.2	71° 19'	21*	73° 17'	76° 12'	77° 10'
9	17.5	16.7	16.2	16.1	69° 18.2'		72° 16'	75° 12'	76° 10'
10		13.6	13.1	13	66° 15.1'		70° 14.9'	73° 11.8'	75° 9.9'
12		9.4	8.9	8.8	62° 10.7'		66° 10.7'	70° 11.1'	72° 9.5'
14			6.2	6.1	57° 7.9'		62° 7.9'	67° 8.3'	69° 8.4'
16			4.2	4.1	51° 5.9'		58° 5.9'	64° 6.3'	66° 6.4'
18					45° 4.4'		53° 4.5'	60° 4.9'	63° 4.9'
20					39° 3.2'		48° 3.3'	57° 3.7'	60° 3.8'
22					31° 2.3'		43° 2.4'	53° 2.8'	56° 2.9'
24					21° 1.6'		38° 1.7'	49° 2.1'	53° 2.1'
26							31° 1.1'	45° 1.5'	49° 1.5'
28							23° 0.6'	41° 0.9'	46° 1.0'
30								36° 0.5'	42° 0.6'
32									5° 1.3'
34									
36									
38									
40									
FUNI	N. 14	10	10	8	6	4	4	4	4
SFILO %	I	0 %	50 %	90 %	100 %	90 %	90 %	90 %	100 %
	II	0 %	0 %	0 %	0 %	39 %	60 %	90 %	100 %
	III	0 %	0 %	0 %	0 %	39 %	60 %	90 %	100 %
	IV	0 %	0 %	0 %	0 %	39 %	60 %	90 %	100 %

SFILO % = percentuale di sfilo prolunga braccio

∠ = angolo braccio da orizzontale.

(*)PROLUNGHE: 2-3-4 SPINATE.

TAB. N. D804026



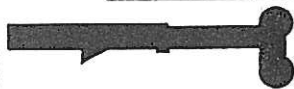
MARCHETTI®
autogru spa

MG 80.4

TABELLA PORTATE

ZAVORRA 6.8 ton.
in rotazione 360°

INTERASSE STABILIZZATORI RIDOTTO A 5 METRI



lunghezze del braccio - metri

m	11,5	15,4	18,5	19,3	27,3	32,1	38,9	42	31,9	
R	ton	ton	ton	ton	ton	ton	ton	ton	ton	
m	360°	360°	360°	360°	360°	360°	360°	360°	360°	
3	69° 55.0									
3,5	66° 50.0									
4	63° 40.0	70° 40.0	74° 39.0	74° 33.0						
5	57° 35.0	66° 33.5	70° 33.0	71° 33.0	77° 19	24*				
6	50° 28.9	62° 27.8	67° 27.1	68° 26.9	75° 19	23*	75° 17.5		77° 12	
7	43° 21.2	57° 20.2	64° 19.6	65° 19.4	73° 19	22*	75° 17.5	78° 12	75° 12	
8	34° 16.3	53° 15.4	60° 14.8	61° 14.7	71° 17.0		75° 16.9	76° 12	77° 10	
9	23° 12.8	48° 12.0	56° 11.5	58° 11.4	69° 13.5		72° 13.4	75° 12	76° 10	
10		42° 9.6	52° 9.0	54° 9.0	66° 11.0		70° 10.9	73° 11.4	75° 9.9	
12		28° 6.2	44° 5.7	46° 5.6	62° 7.5		66° 7.5	70° 7.9	72° 8.0	
14			33° 3.5	37° 3.4	57° 5.2		62° 5.3	67° 5.7	69° 5.7	
16			17° 1.9	24° 1.9	51° 3.6		58° 3.7	64° 4.1	66° 4.1	
18					45° 2.4		53° 2.5	60° 2.9	63° 2.9	
20					39° 1.5		48° 1.6	57° 2.0	60° 2.0	
22					31° 0.8		43° 0.9	53° 1.3	56° 1.3	
24								48° 0.7	53° 0.7	
26									37° 1.5	
28									22° 0.6	
30										
32										
34										
36										
38										
40										
FUNI	N. 14	10	10	8	6	4	4	4	4	
SFILLO %	I	0 %	50 %	90 %	100 %	90 %	90 %	90 %	100 %	0 %
	II	0 %	0 %	0 %	0 %	39 %	60 %	90 %	100 %	90 %
	III	0 %	0 %	0 %	0 %	39 %	60 %	90 %	100 %	90 %
	IV	0 %	0 %	0 %	0 %	39 %	60 %	90 %	100 %	90 %

SFILLO % = percentuale di sfillo prolunga braccio

∠ = angolo braccio da orizzontale.

(*)PROLUNGHE: 2-3-4 SPINATE.

TAB. N. D804025



MARCHETTI®
autogru spa

MG 80.4

TABELLA PORTATE

ZAVORRA 3.4 ton.

in rotazione 360°

INTERASSE STABILIZZATORI RIDOTTO A 5 METRI



lunghezze del braccio - metri

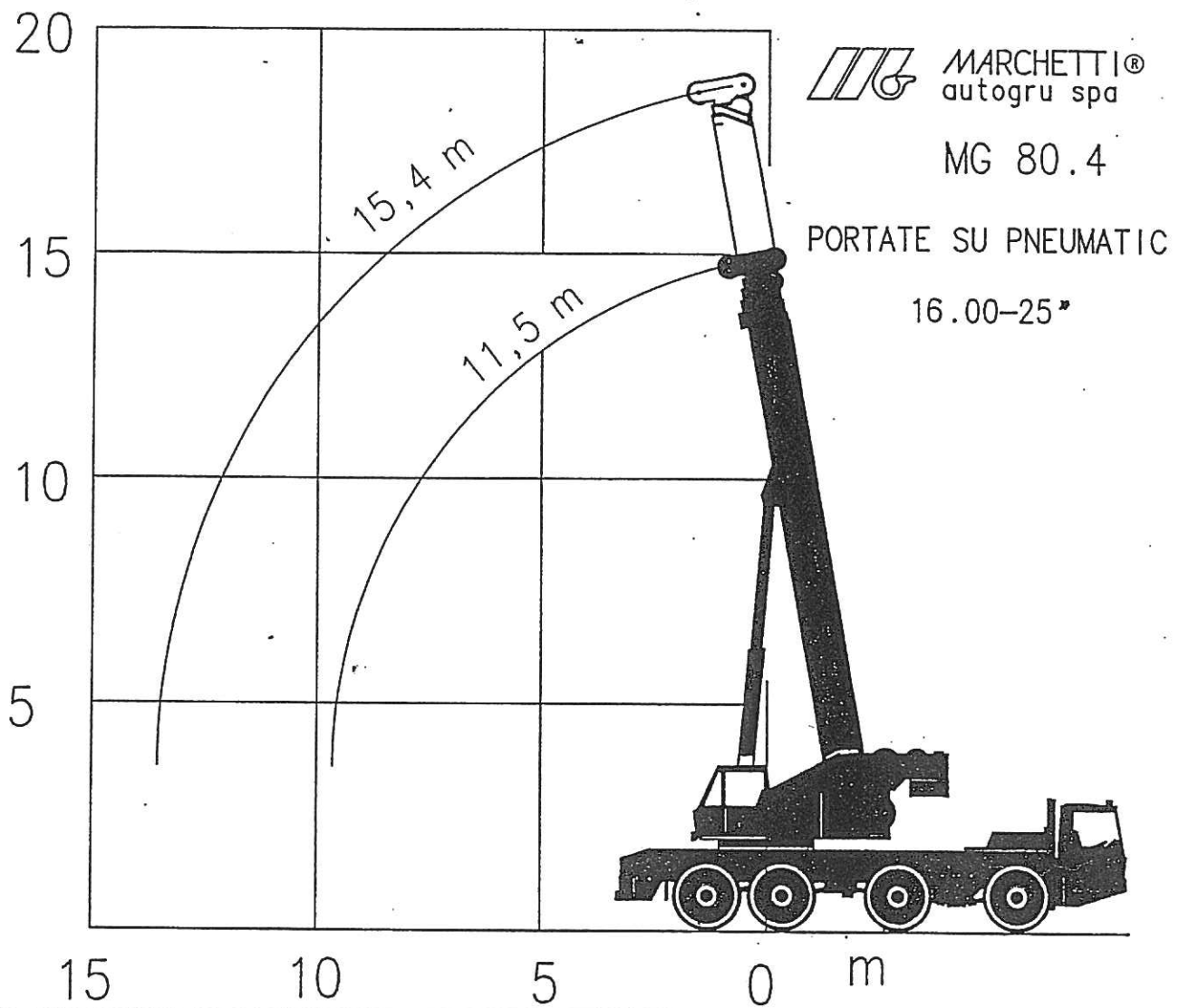
m	11,5	15,4	18,5	19,3	27,3	32,1	38,9	42	31,9	
R	ton	ton	ton	ton	ton	ton	ton	ton	ton	
m	360°	360°	360°	360°	360°	360°	360°	360°	360°	
3	69° 55.0									
3,5	68° 50.0									
4	63° 40.0	70° 40.0	74° 39.0	74° 33						
5	57° 35.0	66° 33.5	70° 33.0	71° 33	77° 19	24*				
6	50° 24.6	62° 23.5	67° 22.8	68° 22.6	75° 19	23*	77° 17.5		77° 12	
7	43° 17.9	57° 16.9	64° 16.2	65° 16.1	73° 18.4		75° 17.5	78° 12	75° 12	
8	34° 13.6	53° 12.6	60° 12.1	61° 12.0	71° 14.0		73° 14.1	76° 12	77° 10	
9	23° 10.5	48° 9.7	56° 9.2	58° 9.1	69° 11.0		72° 11.1	75° 11.6	76° 10	
10		42° 7.6	52° 7.0	54° 7.0	66° 8.8		70° 8.9	73° 9.4	75° 9.4	
12		28° 4.6	44° 4.1	46° 4.0	62° 5.8		66° 5.9	70° 6.3	72° 6.4	
14			33° 2.2	37° 2.1	57° 3.8		62° 4.0	67° 4.4	69° 4.4	
16			17° 0.8	24° 0.8	51° 2.4		58° 2.6	64° 3.0	66° 3.0	
18					45° 1.4		53° 1.5	60° 1.9	63° 2.0	
20					39° 0.6		48° 0.7	57° 1.1	60° 1.2	
22								53° 0.5	56° 0.5	
24									43° 1.4	
26									37° 0.8	
28										
30										
32										
34										
36										
38										
40										
FUNI	N. 14	10	10	8	6	4	4	4	4	
SFILLO %	I	0 %	50 %	90 %	100 %	90 %	90 %	90 %	100 %	0 %
	II	0 %	0 %	0 %	0 %	39 %	60 %	90 %	100 %	90 %
	III	0 %	0 %	0 %	0 %	39 %	60 %	90 %	100 %	90 %
	IV	0 %	0 %	0 %	0 %	39 %	60 %	90 %	100 %	90 %

SFILLO % = percentuale di sfillo prolunga braccio

∠ = angolo braccio da orizzontale.

(*)PROLUNGHE: 2-3-4 SPINATE.

TAB. N. D804024



	ZAVORRA 3,4 t		ZAVORRA 6,8 t		ZAVORRA 13,1 t	
L. braccio:	11,5 m	15,4 m	11,5 m	15,4 m	11,5 m	15,4 m
raggio m: 4	14 t	13,3 t	16 t	15,7 t	16 t	15,7 t
5	10,4	9,7	12,5	11,8	14	13,5
6	7,7	7	9,3	8,7	12,2	11,5
7	5,7	5,1	7,2	6,5	9,8	9,1
8	4,3	3,7	5,6	4,9	8,1	7,4
9	3,2	2,6	4,3	3,7	6,5	5,9
10		1,8		2,8		4,7
11		1,1		2		3,8
12				1,3		3
13						2,2

- 1) LE PORTATE SONO SUL POSTERIORE DELL'AUTOTELAIO.
- 2) VELOCITA' MAX DI TRASLAZIONE: 1 km/h
- 3) PRESSIONE DI GONFIAGGIO PNEUMATICI: 9 bar
- 4) SOSPENSIONI BLOCCATE

tab. n.
D704009