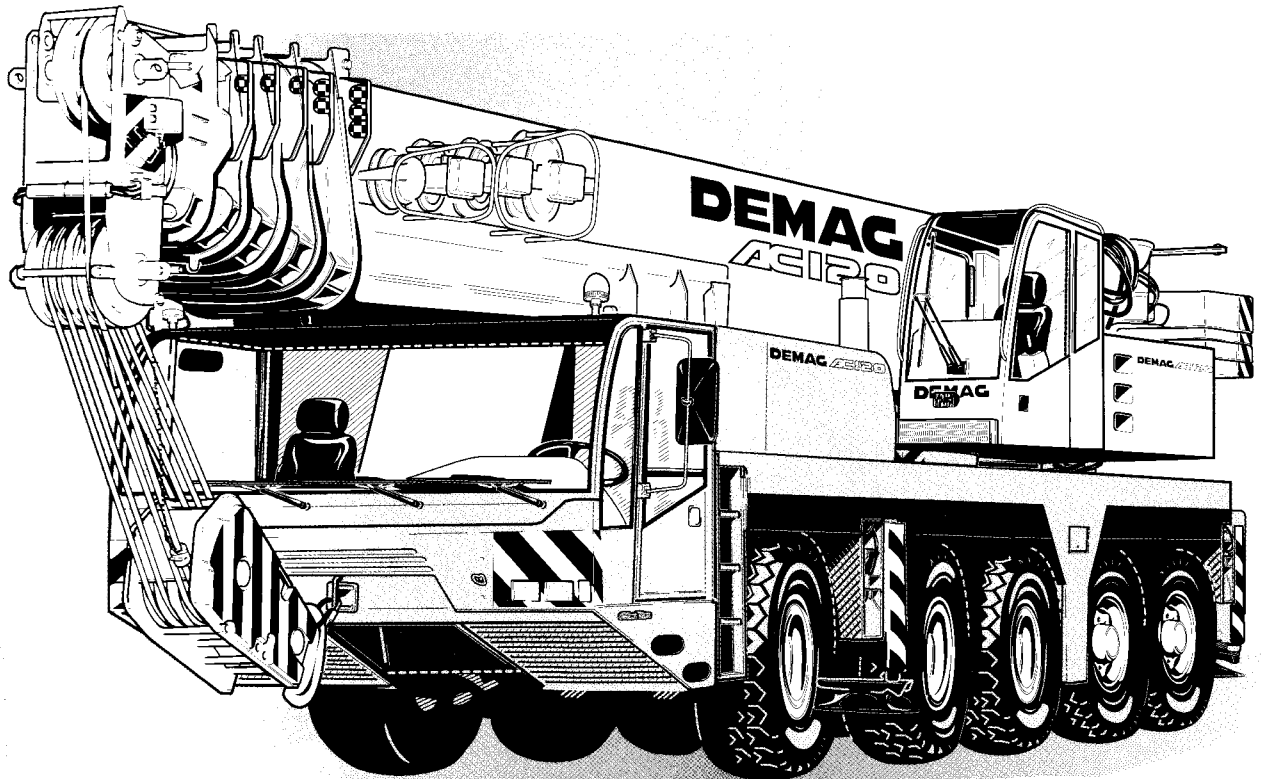
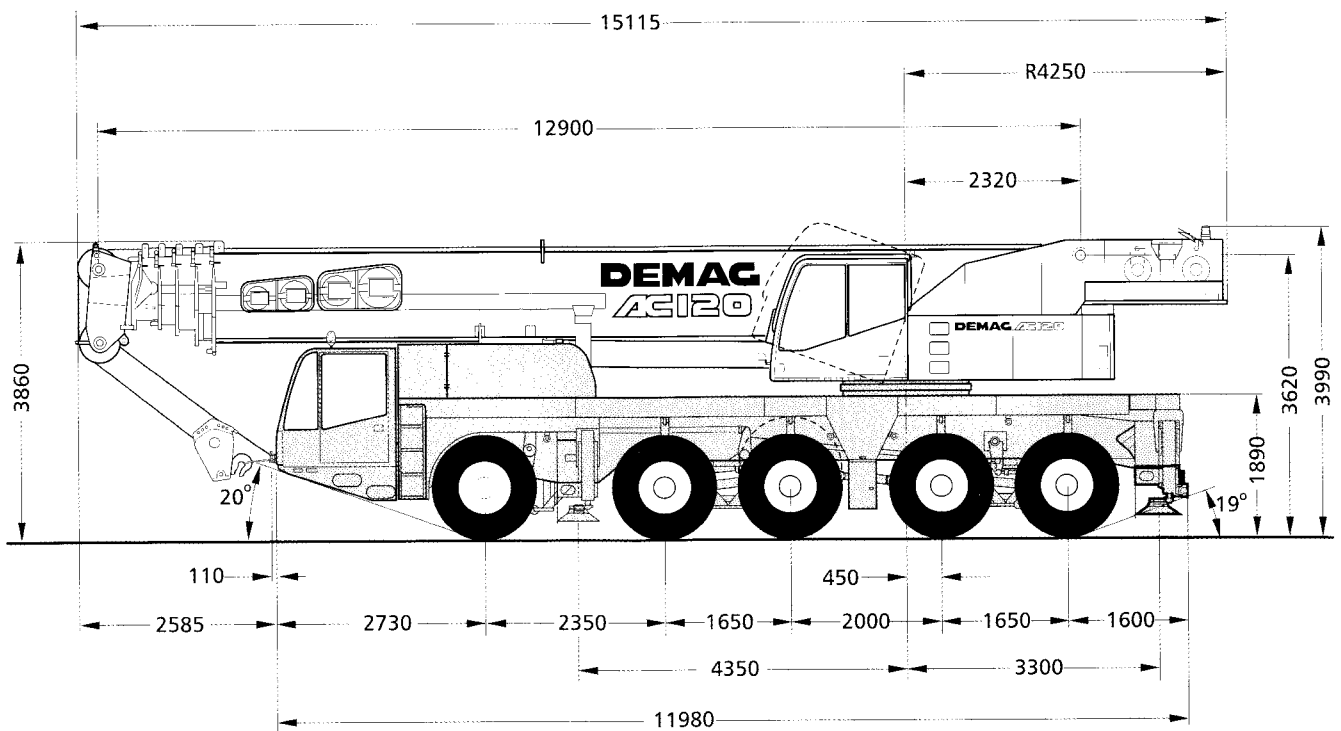


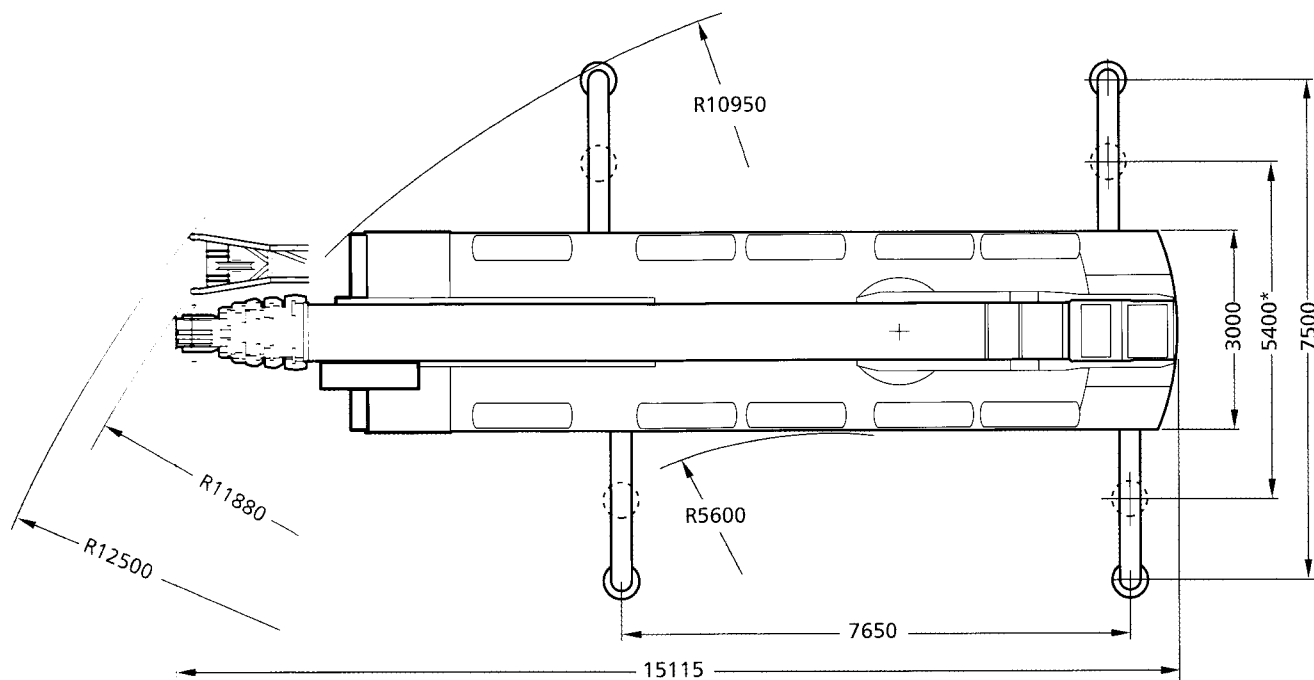
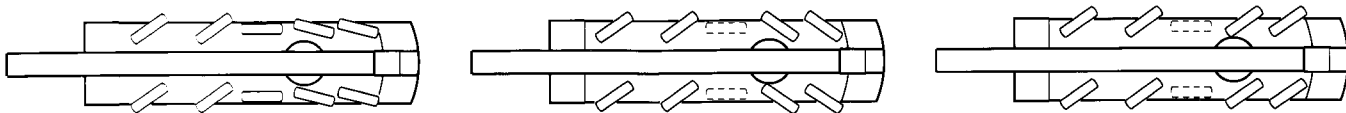
## Demag AC 120



**120t**

Abmessungen  
Dimensions  
Encombrement





\*) Tragfähigkeitswerte mit verkürzter Abstützbreite auf Anfrage  
 Duties with reduced outrigger base on request  
 Capacités de levage avec base réduit sur demande

# Tragfähigkeiten Hauptausleger

## Lifting capacities main boom

### Capacités de levage flèche principale

38 t



7,65 m x 7,50 m

360°

DIN/ISO

		Hauptauslegerlänge · Length of main boom · Longueur de flèche											Ausladung Radius		
Portée		12,9	17,6	22,3	27,0	31,7	36,3	41,2	45,9	50,6	55,4	57,7	60,0	Portée	
m		t	t	t	t	t	t	t	t	t	t	t	t	m	
3	120,0*	-	-	-	-	-	-	-	-	-	-	-	-	3	
3	111,7	-	-	-	-	-	-	-	-	-	-	-	-	3,5	
3,5	102,7	70,0	-	-	-	-	-	-	-	-	-	-	-	4	
4	94,7	70,0	70,0	-	-	-	-	-	-	-	-	-	-	4,5	
4,5	87,4	70,0	70,0	51,0	-	-	-	-	-	-	-	-	-	5	
5	81,0	70,0	69,9	48,0	40,0	-	-	-	-	-	-	-	-	6	
6	70,3	69,8	65,2	45,0	40,0	30,0	-	-	-	-	-	-	-	7	
7	59,9	59,6	58,6	41,3	40,0	30,0	-	-	-	-	-	-	-	8	
8	52,1	51,7	50,6	40,0	36,9	28,5	23,0	-	-	-	-	-	-	9	
9	45,3	44,9	43,9	40,0	34,0	26,9	22,3	19,5	-	-	-	-	-	10	
10	38,0	39,6	38,5	39,2	31,5	25,4	21,8	19,1	14,0	-	-	-	-	12	
12	-	31,6	32,1	31,2	27,0	25,0	20,6	18,2	13,8	11,0	-	-	-	14	
14	-	24,8	25,4	24,3	23,4	22,0	18,5	16,6	12,9	10,7	9,4	8,0	-	16	
16	-	-	20,4	19,8	20,9	19,0	16,2	14,8	12,0	10,4	9,1	7,7	-	18	
18	-	-	16,8	17,5	17,2	16,4	14,4	13,4	11,1	10,0	8,8	7,3	-	20	
20	-	-	-	14,7	14,5	14,5	13,0	12,2	10,3	9,5	8,4	6,9	-	22	
22	-	-	-	12,5	12,3	12,4	11,7	11,1	9,6	8,9	8,0	6,6	-	24	
24	-	-	-	-	10,6	10,6	10,6	10,0	8,9	8,3	7,5	6,2	-	26	
26	-	-	-	-	9,1	9,2	9,4	8,9	8,2	7,6	7,1	5,9	-	28	
28	-	-	-	-	7,8	7,9	8,1	8,1	7,6	7,0	6,6	5,6	-	30	
30	-	-	-	-	-	6,8	7,0	7,0	6,8	6,4	6,1	5,4	-	32	
32	-	-	-	-	-	5,9	6,1	6,1	5,9	5,9	5,7	5,1	-	34	
34	-	-	-	-	-	-	5,7	5,2	5,5	5,1	5,2	4,9	-	36	
36	-	-	-	-	-	-	5,3	4,9	5,0	4,4	4,4	4,5	-	38	
38	-	-	-	-	-	-	-	4,6	4,4	4,1	3,8	3,9	-	40	
40	-	-	-	-	-	-	-	4,3	3,8	3,8	3,2	3,3	-	42	
42	-	-	-	-	-	-	-	4,0	3,3	3,4	2,7	2,8	-	44	
44	-	-	-	-	-	-	-	-	2,8	2,9	2,3	2,4	-	46	
46	-	-	-	-	-	-	-	-	2,4	2,5	1,8	2,0	-	48	
48	-	-	-	-	-	-	-	-	-	2,1	1,5	1,6	-	50	
50	-	-	-	-	-	-	-	-	-	1,8	1,1	1,2	-	52	
52	-	-	-	-	-	-	-	-	-	-	0,8	0,9	-	52	

28 t



7,65 m x 7,50 m

360°

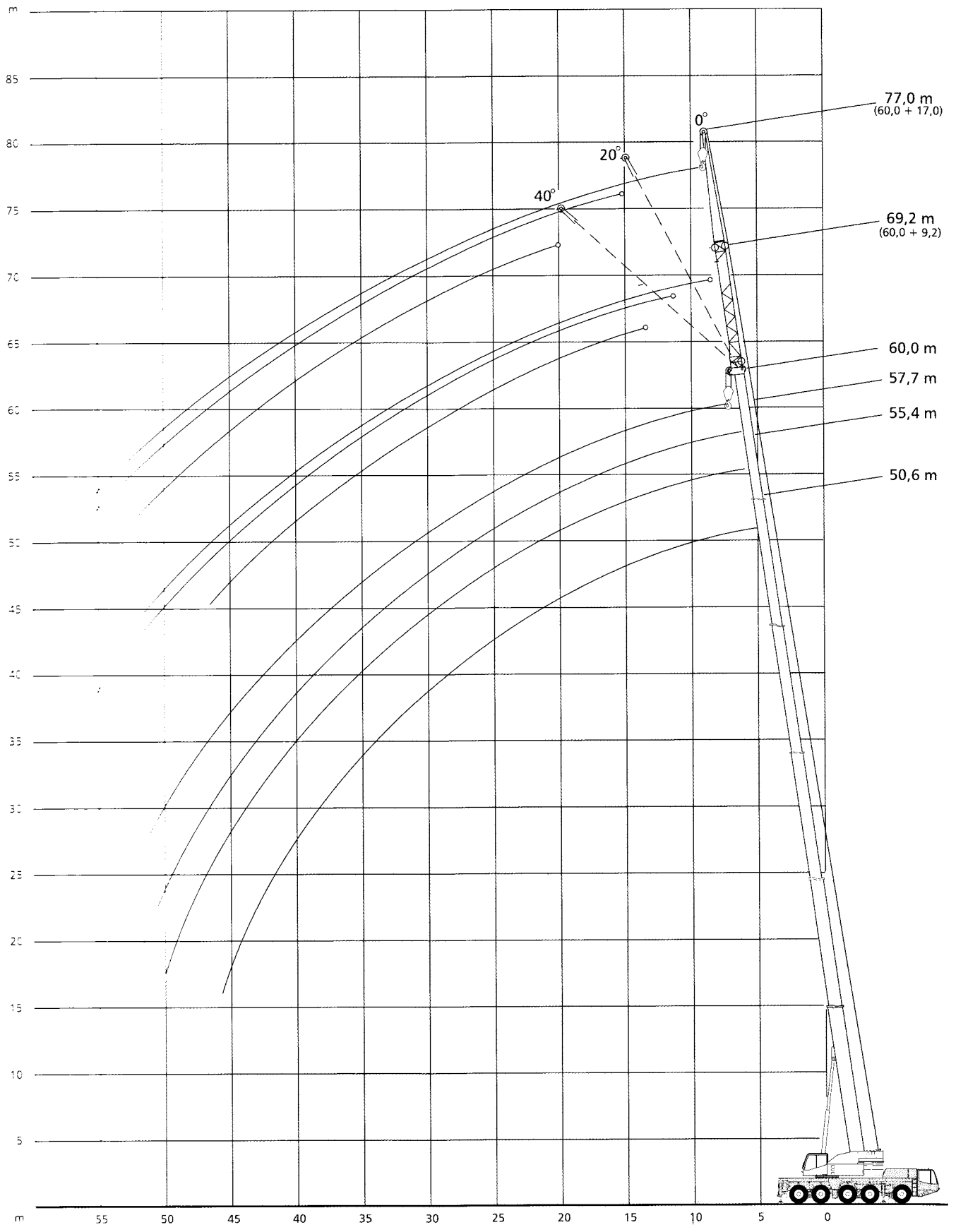
DIN/ISO

		Hauptauslegerlänge · Length of main boom · Longueur de flèche											Ausladung Radius		
Portée		12,9	17,6	22,3	27,0	31,7	36,3	41,2	45,9	50,6	55,4	57,7	60,0	Portée	
m		t	t	t	t	t	t	t	t	t	t	t	t	m	
3	120,0*	-	-	-	-	-	-	-	-	-	-	-	-	3	
3	111,4	-	-	-	-	-	-	-	-	-	-	-	-	3,5	
3,5	101,8	70,0	-	-	-	-	-	-	-	-	-	-	-	4	
4	93,4	70,0	70,0	-	-	-	-	-	-	-	-	-	-	4,5	
4,5	86,2	70,0	70,0	51,0	-	-	-	-	-	-	-	-	-	5	
5	80,0	70,0	69,9	48,0	40,0	-	-	-	-	-	-	-	-	6	
6	66,7	66,4	65,2	45,0	40,0	30,0	-	-	-	-	-	-	-	7	
7	56,5	56,1	55,0	41,3	40,0	30,0	-	-	-	-	-	-	-	8	
8	48,2	47,9	46,8	40,0	36,9	28,5	23,0	-	-	-	-	-	-	9	
9	41,9	41,5	40,5	40,0	34,0	26,9	22,3	19,5	-	-	-	-	-	10	
10	36,3	35,7	36,4	35,2	31,5	25,4	21,8	19,1	14,0	-	-	-	-	12	
12	-	26,0	26,6	25,5	25,3	25,0	20,6	18,2	13,8	11,0	-	-	-	14	
14	-	20,0	20,5	21,2	21,0	20,1	18,5	16,6	12,9	10,7	9,4	8,0	-	16	
16	-	-	16,3	17,0	16,8	16,9	16,2	14,8	12,0	10,4	9,1	7,7	-	18	
18	-	-	13,3	13,9	13,7	13,8	13,2	13,4	11,1	10,0	8,8	7,3	-	20	
20	-	-	-	11,6	11,3	11,5	11,7	11,1	10,3	9,5	8,4	6,9	-	22	
22	-	-	-	9,7	9,4	9,6	9,8	9,8	9,6	8,9	8,0	6,6	-	24	
24	-	-	-	-	7,8	7,9	8,2	8,2	8,0	8,1	7,5	6,2	-	26	
26	-	-	-	-	6,5	6,6	7,3	6,9	7,1	6,7	6,8	5,9	-	28	
28	-	-	-	-	5,5	5,5	6,8	6,3	6,3	5,6	5,7	5,6	-	30	
30	-	-	-	-	-	4,6	5,9	5,9	5,3	5,2	4,7	4,9	-	32	
32	-	-	-	-	-	3,8	5,1	5,2	4,5	4,6	3,9	4,0	-	34	
34	-	-	-	-	-	-	4,4	4,5	3,8	3,9	3,2	3,3	-	36	
36	-	-	-	-	-	-	3,8	3,9	3,2	3,3	2,6	2,7	-	38	
38	-	-	-	-	-	-	-	3,3	2,7	2,8	2,1	2,2	-	40	
40	-	-	-	-	-	-	-	2,8	2,2	2,3	1,6	1,7	-	42	
42	-	-	-	-	-	-	-	2,4	1,8	1,9	1,2	1,3	-	44	
44	-	-	-	-	-	-	-	-	1,4	1,5	0,8	0,9	-	46	
46	-	-	-	-	-	-	-	-	1,0	1,1	-	-	-	48	
48	-	-	-	-	-	-	-	-	-	0,8	-	-	-	50	
50	-	-	-	-	-	-	-	-	-	-	-	-	-	50	

# Arbeitsbereiche Hauptauslegerverlängerung

## Working ranges main boom extension

### Portées rallonge de flèche



# Tragfähigkeiten Hauptauslegerverlängerung

## Lifting capacities main boom extension

### Capacités de levage rallonge de flèche

38 t 



360° 7,65 m x 7,50 m

DIN/ISO

#### 50,6 m Hauptausleger · Main boom · Flèche principale

Ausladung Radius Portée m	Verlängerung · Extension · Rallonge					
	9,2 m			17,0 m		
	0°	20°	40°	0°	20°	40°
	t	t	t	t	t	t
14	8,2	-	-	-	-	-
16	7,7	-	-	3,8	-	-
18	7,2	5,4	4,7	3,6	-	-
20	6,8	5,4	4,7	3,5	2,7	-
22	6,4	5,3	4,6	3,4	2,7	-
24	6,0	5,2	4,5	3,3	2,6	2,3
26	5,7	5,0	4,4	3,1	2,5	2,3
28	5,4	4,9	4,3	3,0	2,4	2,3
30	5,1	4,7	4,2	2,8	2,3	2,3
32	4,8	4,5	4,1	2,7	2,2	2,2
34	4,6	4,4	4,0	2,6	2,2	2,2
36	4,3	4,2	3,9	2,5	2,1	2,1
38	4,0	4,0	3,7	2,4	2,1	2,1
40	3,5	3,8	3,6	2,3	2,0	2,0
42	2,9	3,2	3,4	2,2	2,0	2,0
44	2,6	2,7	-	2,1	1,9	1,9
46	2,5	2,3	-	2,0	1,9	1,9
48	2,3	1,9	-	1,9	1,8	1,8
50	2,2	1,5	-	1,8	1,8	1,8
52	2,1	1,2	-	1,4	1,8	-
54	1,8	-	-	1,3	1,5	-
56	-	-	-	1,2	1,1	-
58	-	-	-	1,1	0,9	-
60	-	-	-	0,9	-	-
62	-	-	-	0,8	-	-

#### 57,7 m Hauptausleger · Main boom · Flèche principale

Ausladung Radius Portée m	Verlängerung · Extension · Rallonge					
	9,2 m			17,0 m		
	0°	20°	40°	0°	20°	40°
	t	t	t	t	t	t
14	-	-	-	-	-	-
16	5,2	-	-	-	-	-
18	5,1	-	-	2,9	-	-
20	5,0	-	-	2,9	-	-
22	4,9	4,3	4,2	2,8	-	-
24	4,7	4,3	4,2	2,7	2,3	-
26	4,5	4,1	4,1	2,7	2,2	-
28	4,3	4,0	3,9	2,6	2,2	2,1
30	4,1	3,8	3,8	2,5	2,1	2,1
32	3,9	3,6	3,7	2,4	2,0	2,1
34	3,7	3,5	3,5	2,3	2,0	2,0
36	3,6	3,3	3,3	2,3	1,9	2,0
38	3,4	3,2	3,2	2,2	1,9	1,9
40	3,2	3,0	3,0	2,1	1,9	1,9
42	3,0	2,9	2,8	2,0	1,8	1,9
44	2,5	2,7	2,7	1,9	1,8	1,8
46	2,1	2,4	2,6	1,8	1,7	1,8
48	1,7	2,0	-	1,8	1,7	1,7
50	1,4	1,6	-	1,7	1,7	1,7
52	1,1	1,3	-	1,4	1,6	1,7
54	0,8	1,0	-	1,1	1,5	1,6
56	-	0,7	-	0,8	1,2	-
58	-	-	-	-	0,9	-
60	-	-	-	-	-	-
62	-	-	-	-	-	-

#### 55,4 m Hauptausleger · Main boom · Flèche principale

14	6,6	-	-	-	-	-
16	6,3	-	-	3,4	-	-
18	6,0	-	-	3,3	-	-
20	5,6	4,8	4,5	3,1	-	-
22	5,3	4,8	4,5	3,0	2,4	-
24	5,0	4,6	4,4	2,9	2,4	-
26	4,8	4,4	4,3	2,8	2,3	2,2
28	4,6	4,3	4,1	2,7	2,3	2,2
30	4,4	4,1	4,0	2,6	2,2	2,2
32	4,2	3,9	3,9	2,5	2,1	2,1
34	4,0	3,8	3,7	2,4	2,1	2,1
36	3,8	3,6	3,6	2,4	2,0	2,0
38	3,6	3,5	3,5	2,3	2,0	2,0
40	3,4	3,3	3,3	2,2	1,9	2,0
42	3,0	3,1	3,2	2,1	1,9	1,9
44	2,5	2,8	3,0	2,0	1,8	1,9
46	2,1	2,4	-	1,9	1,8	1,8
48	1,7	2,0	-	1,8	1,7	1,8
50	1,4	1,6	-	1,7	1,7	1,8
52	1,1	1,3	-	1,4	1,7	1,7
54	0,8	0,9	-	1,1	1,5	-
56	-	-	-	0,9	1,2	-
58	-	-	-	-	0,9	-
62	-	-	-	-	-	-

#### 60,0 m Hauptausleger · Main boom · Flèche principale

14	-	-	-	-	-	-
16	4,6	-	-	-	-	-
18	4,5	-	-	2,7	-	-
20	4,4	-	-	2,6	-	-
22	4,3	3,9	4,0	2,6	-	-
24	4,2	3,9	4,0	2,5	1,9	-
26	4,1	3,8	3,8	2,5	1,9	-
28	3,9	3,6	3,7	2,4	1,9	2,0
30	3,8	3,5	3,5	2,3	1,9	2,0
32	3,7	3,4	3,4	2,2	1,9	2,0
34	3,5	3,2	3,2	2,1	1,9	1,9
36	3,3	3,1	3,1	2,1	1,9	1,9
38	3,2	2,9	2,9	2,0	1,8	1,9
40	3,0	2,8	2,8	1,9	1,8	1,9
42	2,8	2,7	2,7	1,8	1,8	1,8
44	2,6	2,5	2,6	1,8	1,7	1,8
46	2,2	2,4	2,4	1,7	1,7	1,7
48	1,8	2,1	-	1,6	1,6	1,7
50	1,4	1,7	-	1,6	1,6	1,7
52	1,1	1,3	-	1,4	1,5	1,6
54	0,8	1,0	-	1,1	1,5	1,6
56	-	0,7	-	0,9	1,2	-
58	-	-	-	-	0,9	-
62	-	-	-	-	-	-