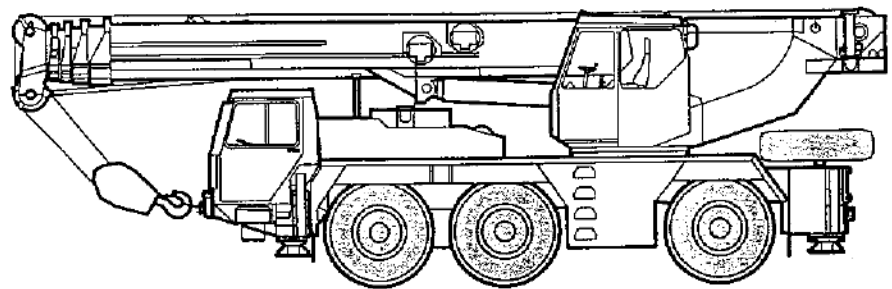


Technische Daten
Dati tecnici
Datos técnicos

1/10

LTM 1050/1

Mobilkran
Gru fuoristrada veloce
Grúa todo terreno rapida



LIEBHERR

Traglasten am Teleskopausleger.

LTM 1050/1

2

Portate del braccio telescopico.

Tablas de carga con pluma telescópica.

 10,5 m - 40 m
 
 360°
  9,7 t
  75%

m	10,5 m		17,1 m		23,8 m		30,4 m		37 m	40 m	m
	*										
3	50	45,5									3
3,5	44,5	41									3,5
4	39,5	37,5	31								4
4,5	35,5	34	30								4,5
5	32	30,5	28,1					11,7			5
6	26,8	25,7	24,5		18,2	14,9	13,6	11,3	9,3		6
7	22,8	21,4	20,1	20,1	17,8	13,7	13,2	10,5	9,3	7,6	7
8			16,6	18,6	16	12,5	12,5	9,7	9,2	7,6	8
9			13,9	15,9	13,8	11,4	11,8	9	8,7	7,5	9
10			11,6	13,5	11,7	10,5	11	8,4	8,3	7,2	10
12			8,3	10	9	9	8,9	7,1	7,4	6,5	12
14			6,2	7,8	7	7,9	7,1	6,1	6,5	5,9	14
16					5,4	6,6	5,7	5,3	5,7	5,4	16
18					4	5,4	4,6	4,7	4,7	4,6	18
20					3,3	4,5	3,5	4,1	3,6	3,6	20
22							2,9	3,7	3	3	22
24							2,3	3,2	2,5	2,5	24
26							1,9	2,8	2,1	2,1	26
28									1,7	1,7	28
30									1,3	1,4	30
32									1	1,1	32
34										0,8	34
I	0		90	0	90	0	90	0	90	100	I
II	0		0	30	30	60	60	90	90	100	II
III	0		0	30	30	60	60	90	90	100	III
IV	0		0	30	30	60	60	90	90	100	IV

hinten / sul posteriore / hacia atrás

TAB 97408 / 97409

 10,5 m - 40 m
 
 360°
  9,7 t
  85%

m	10,5 m		17,1 m		23,8 m		30,4 m		37 m	40 m	m
	*										
3	56	50									3
3,5	49	45									3,5
4	43,5	41	34								4
4,5	39	37,5	33								4,5
5	35	34	31					12,9			5
6	29,4	28,3	26,3		20	16,4	15	12,5	10,3		6
7	25	23,6	20,9	22,1	19,6	15,1	14,5	11,6	10,3	8,4	7
8			17,1	19,7	16,7	13,7	13,7	10,7	10,1	8,4	8
9			14,3	16,7	14,2	12,5	12,9	9,9	9,6	8,2	9
10			12,2	14,5	12,2	11,5	11,9	9,2	9,1	7,9	10
12			9,1	11,2	9,3	9,9	9,2	7,9	8,1	7,2	12
14			6,7	8,8	7,3	8,7	7,3	6,7	7,2	6,5	14
16					5,7	7,1	5,9	5,8	5,9	5,9	16
18					4,4	5,8	4,8	5,1	4,9	4,8	18
20					3,5	4,9	3,7	4,5	3,9	3,9	20
22							3	4	3,2	3,2	22
24							2,5	3,4	2,8	2,6	24
26							2	3	2,2	2,2	26
28									1,8	1,8	28
30									1,4	1,4	30
32									1,2	1,1	32
34										0,9	34
I	0		90	0	90	0	90	0	90	100	I
II	0		0	30	30	60	60	90	90	100	II
III	0		0	30	30	60	60	90	90	100	III
IV	0		0	30	30	60	60	90	90	100	IV

hinten / sul posteriore / hacia atrás

TAB 97410 / 97411

sein größtes Lastmoment ist 176,4 tm.



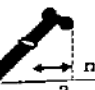
10,5 m - 40 m



360°

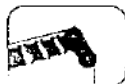


6,5 t

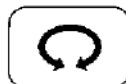
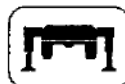
 m	10,5 m	17,1 m	23,8 m	30,4 m	37 m	40 m				
3	49	42,5								
3,5	43	40,5								
4	38,5	37	31							
4,5	34,5	33	30							
5	31	29,8	27,2							
6	25,9	24,4	20,7	19,9	18,2	14,9	13,6	11,7		
7	19,7	19,7	16,4	19,1	15,7	13,7	13,2	10,5	9,3	7,6
8			13,4	15,9	13,1	12,5	12,5	9,7	9,2	7,6
9			11,1	13,4	11	11,4	10,7	9	8,7	7,5
10			9,4	11,2	9,4	10,5	9,2	8,4	8,3	7,2
12			6,5	8,3	7,1	8,6	7,1	7,1	6,9	6,5
14			4,6	6,4	5,4	6,7	5,5	6,1	5,4	5,4
16					3,9	5,3	4,1	5,3	4,3	4,3
18					2,9	4,2	3,2	4,3	3,4	3,4
20					2,2	3,5	2,5	3,5	2,7	2,7
22							1,9	2,9	2,1	2,1
24							1,5	2,4	1,7	1,7
26							1,1	2	1,3	1,3
28									1	1
I	0	90	0	90	0	90	0	90	100	I
II	0	0	30	30	60	60	90	90	100	II
III	0	0	30	30	60	60	90	90	100	III
% IV	0	0	30	30	60	60	90	90	100	IV

* nach hinten / sul posteriore / hacia atrás

TAB 8728



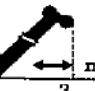
10,5 m - 40 m



360°



4,1 t

 m	10,5 m	17,1 m	23,8 m	30,4 m	37 m	40 m				
3	42,5									
3,5	40,5									
4	36	31								
4,5	32,5	28								
5	29	23,8								
6	23,4	18	19,9	17,8	14,9	13,4	11,6			
7	17,3	14,2	16,8	13,7	13,7	13	10,5	8,9	7	
8		11,5	14	11,3	12,5	10,9	9,7	9	7,1	
9		9,4	11,8	9,5	11,2	9,2	9	8,7	7,2	
10		7,8	9,9	8	9,7	7,9	8,4	7,6	7,2	
12		5,3	7,2	6,8	7,4	5,8	7,1	5,7	5,6	
14		3,5	5,4	4,1	5,7	4,4	5,6	4,4	4,3	
16				3	4,4	3,3	4,4	3,4	3,4	
18				2,2	3,4	2,4	3,5	2,6	2,6	
20				1,5	2,8	1,8	2,8	2	2	
22						1,3	2,3	1,5	1,5	
24						0,9	1,9	1,1	1,1	
26							1,5	0,8		
I	0	90	0	90	0	90	0	90	100	I
II	0	0	30	30	60	60	90	90	100	II
III	0	0	30	30	60	60	90	90	100	III
% IV	0	0	30	30	60	60	90	90	100	IV

TA

Momento di carico massimo 176,4 tm.



10,5 m - 17,1 m



0° / 360°



9,7 t / 6,5 t / 4,1 t



m	10,5 m								17,1 m								m
	9,7 t		6,5 t		10,5 m		4,1 t		9,7 t		6,5 t		17,1 m		4,1 t		
	0°	360°	0°	360°	0°	360°	0°	360°	0°	360°	0°	360°	0°	360°	0°	360°	
3	16,4	16,6	10,6		16,7	9,3	10,8	8,4		15,4	15,6	10,1		15,7	5,2	10,2	5,1
3,5	14,9	15,1	9,3	9,5	15,2	9,7	9,6	7,1	15,4	15,6		10,1		15,7	5,2	10,2	5,1
4	13,6	13,7	9,7	8,6	6,7	13,8	9,1	8,7	6	14,1	14,3		9,1	12	5,3	8,4	6,3
4,5	12,4	12,6	8,7	7,7	5,8	12,7	7,6	7,8	5,1	13	13,1	5,1	8,3		13,7	5,3	9,2
5	11,4	11,6	7,7	7	5	11,4	6,5	7,1	4,4	12	12,1	5,2	7,6	5,2	10,7	5,4	7,7
6	9,7	9,8	6,1	5,8	3,7	8,4	4,8	5,9	3,2	10,3	10	5,4	6,4	4,5	8,5	4,7	6,5
7	8,4	7,6	4,7	4,8	2,8	6,4	3,5	4,9	2,3	8,9	8,2	4,9	5,4	3,5	7	3,7	5,5
8										7,8	6,8	4	4,6	2,7	5,7	2,9	4,7
9										6,7	5,6	3,2	3,9	2,1	4,7	2,2	4
10										5,7	4,7	2,6	3,4		3,7		3,4
12										4,2	3,3	1,6	2,5		2,6		2,5
14										3,2	2,5		1,8		1,9		1,9
I	0								0								I
II	0								30								II
III	0								30								III
IV	0								30								IV

0° = nach hinten / sul posteriore / hacia atrás
 ○ Reifengröße / dimensioni di pneumatici / tamaño de neumáticos: 16.00 R 25.
 ● Reifengröße / dimensioni di pneumatici / tamaño de neumáticos: 14.00 R 25.

Max. Fahrgeschwindigkeit für das Verfahren von Lasten in Längsrichtung zum Kran: 1 km/h (siehe Bedienungsanleitung).
 Massima velocità di trasferimento, con carico, in direzione della lunghezza gru: 1 km/h (vedi manuale).
 Velocidad máxima de traslación con carga suspendida en la dirección longitudinal de la grúa: 1 km/h (vease manual instrucciones).

Anmerkungen zu den Traglasttabellen.

- Die angegebenen Traglasten überschreiten nicht 75 % bzw. 85 % der Kipplast.
- Für die Kranberechnungen gelten die DIN-Vorschriften lt. neuem Gesetz gemäß Bundesarbeitsblatt vom 2/85: Die Traglasten 75 % (Standicherheit) entsprechen DIN 15019, Teil 2. Für die Stahltragwerke gilt DIN 15018, Teil 3. Die bauliche Ausbildung des Krans entspricht DIN 15018, Teil 2 sowie der F. E. M.
- Bei 75 % Kipplastaussnutzung wurde Windstärke 7 = 125 N/m² berücksichtigt. Der Kranbetrieb ist in Abhängigkeit von der Auslegerlänge bis Windstärke 5 bzw. 7 zulässig.
- Die Traglasten sind in Tonnen angegeben.
- Das Gewicht des Lasthakens bzw. der Hakenflasche ist von den Traglasten abzuziehen.
- Die Ausladungen sind von Mitte Drehkranz gemessen.
- Die Traglasten für den Teleskopausleger gelten nur bei demontierter Klappspitze.
- Traglaständerungen vorbehalten.
- Die Angabe des max. Lastmomentes bezieht sich auf die Traglast 85 % der Kipplastaussnutzung.
- Traglasten über 42,5 t (46,5 t bei 85 %) nur mit Zusatzeinrichtung.
- Traglasten abgestützt am Teleskopausleger mit Bereifung 16.00 R 25 und Allradantrieb. Bei Bereifung 14.00 R 25 ohne Allradantrieb reduzierte Traglasten.

Note alle tabelle di portata.

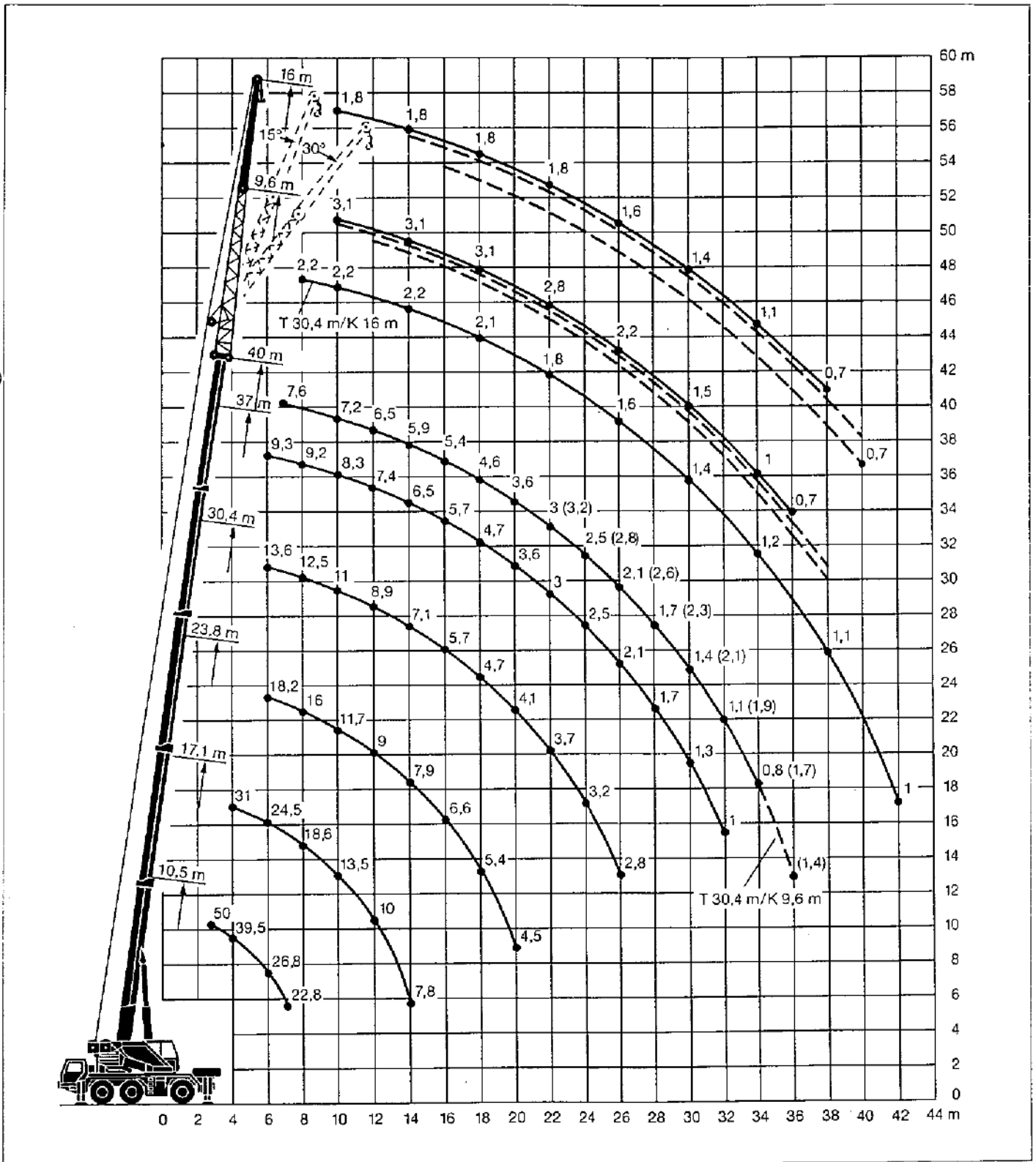
- Le portate indicate sono calcolate al 75 % e 85 % del carico al ribaltamento.
- Nel calcolo delle sollecitazioni e dei carichi sono adottate le normative tedesche (DIN) in conformità al più recenti aggiornamenti (Febbraio 1985): le portate al 75 % (margine di stabilità) sono conformi alla normativa DIN 15019 foglio 2. La carpenteria della gru risponde alla normativa DIN 15018 parte 3. La progettazione e la costruzione della gru rispondono alle normative DIN 15018 parte 2, e normative F. E. M.
- Le portate al 75 % tengono conto di un vento forza 7 = 125 N/m². A seconda della lunghezza del braccio, l'uso della gru è consentito a un vento tra forza 5 e 7.
- Le portate sono indicate in tonnellate.
- Il peso del gancio ovvero del bozzello deve essere detratto dai valori di portata.
- Gli sbalzi sono misurati dal centro dell'asse di rotazione.
- Le portate del braccio telescopico si intendono solo con falcone smontato.
- Sono possibili modifiche.
- Il dato relativo al massimo momento di carico si riferisce all'85 % del carico di ribaltamento.
- Portate superiori alle 42,5 t (46,5 t all'85 %) soltanto con equipaggiamento addizionale.
- Portate stabilizzatori, pneumatici 16.00 R 25, trazione su tutti gli assi.

Observaciones referentes a las tablas de cargas.

- Las cargas indicadas no rebasan el 75 % ó el 85 % respectivamente de la carga de vuelco.
- Conforme a la nueva legislación alemana, publicada en febrero de 1985, se aplican las siguientes normas DIN a los cálculos de la grúa: las cargas del 75 % (estabilidad) corresponden a la norma DIN 15019, parte 2. La norma DIN 15018, parte 3, rige para las estructuras portantes de acero. El diseño y construcción de la grúa cumple con la norma DIN 15018, parte 2, y las prescripciones de la F. E. M.
- Los límites del 75 % de la carga de vuelco se han calculado sobre la base de una fuerza de viento 7 = 125 N/m². Según el largo de la pluma, la operación de la grúa puede estar permitida hasta con una fuerza de viento de entre 5 y 7.
- Las cargas están indicadas en toneladas métricas.
- Los pesos de los ganchos y eslingas deben ser deducidos de las capacidades de carga.
- Los radios de trabajo se han medido desde el centro de la corona de giro.
- Las tablas de carga con pluma telescópica son aplicables solamente cuando el plumín lateral está desmontado.
- Las tablas de carga están sujetas a modificación sin previo aviso.
- El momento de carga máximo indicado corresponde al 85 % de la carga de vuelco.
- Cargas superiores a 42,5 t (46,5 t al 85 %) sólo con equipamiento adicional.
- Capacidad de carga con pluma telescópica, grúa sobre apoyos y con neumáticos de 16.00 R 25 y tracción a todas las ruedas. Con neumáticos de 14.00 R 25 y sin tracción a todas las ruedas, cargas reducidas.

Momento de carga máximo 176,4 tm.

Die Hubhöhen. Altezze di sollevamento. Diagrama de alcances.



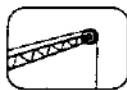
Die Traglasten an der Klappspitze. Portate del falcone ribaltabile. Tablas de carga con plumín lateral.

LTM 1050/1

6



30,4 m - 40 m



9,6 m - 16 m



360°



9,7 t

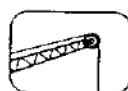
75%

m	30,4 m			33,7 m			37 m			40 m			30,4 m			37 m			40 m			m	
	9,6 m			9,6 m			9,6 m			9,6 m			16 m			16 m			16 m				
	0°	15°	30°	0°	15°	30°	0°	15°	30°	0°	15°	30°	0°	15°	30°	0°	15°	30°	0°	15°	30°		
7	4,5			5																		7	
8	4,5	4,5		5			4							2,2								8	
9	4,5	4,5		4,9	4,6		4			3,1				2,2			2					9	
10	4,5	4,4	4,2	4,9	4,5	4,3	4	3,8		3,1	3,1			2,2			2				1,8	10	
12	4,5	4,3	4	4,7	4,3	4,1	3,9	3,7	3,5	3,1	3,1	3		2,2	2,2		2				1,8	12	
14	4,3	4	3,7	4,4	4,2	3,9	3,8	3,6	3,3	3,1	3,1	2,9		2,2	2,1	1,9	2	2			1,8	1,8	14
16	4,1	3,7	3,4	4,2	4	3,6	3,7	3,4	3,1	3,1	3	2,8		2,2	2	1,8	2	1,9	1,7	1,8	1,8	1,6	16
18	3,8	3,4	3,1	4,1	3,7	3,3	3,6	3,2	2,8	3,1	2,9	2,6		2,1	1,9	1,7	2	1,8	1,6	1,8	1,8	1,6	18
20	3,5	3,1	2,8	3,8	3,4	3	3,3	2,9	2,6	3	2,7	2,4		2	1,7	1,5	2	1,7	1,5	1,8	1,7	1,5	20
22	3,2	2,8	2,6	3,2	3,1	2,8	3,1	2,7	2,5	2,8	2,5	2,2		1,8	1,6	1,4	1,9	1,6	1,4	1,8	1,6	1,4	22
24	2,8	2,6	2,4	2,7	2,8	2,5	2,7	2,5	2,3	2,6	2,3	2		1,7	1,5	1,4	1,8	1,5	1,4	1,7	1,5	1,3	24
26	2,6	2,3	2,2	2,2	2,4	2,3	2,3	2,4	2,2	2,2	2,1	1,9		1,6	1,4	1,3	1,6	1,4	1,3	1,6	1,4	1,3	26
28	2,3	2,2	2	1,8	2	2,1	1,9	2	2	1,8	1,9	1,7		1,5	1,3	1,2	1,5	1,4	1,2	1,5	1,3	1,2	28
30	2,1	2	1,9	1,5	1,6	1,7	1,6	1,7	1,8	1,5	1,6	1,6		1,4	1,2	1,1	1,4	1,3	1,2	1,4	1,3	1,2	30
32	1,9	1,9	1,8	1,2	1,3	1,4	1,3	1,4	1,5	1,2	1,3	1,4		1,3	1,2	1,1	1,4	1,2	1,1	1,3	1,2	1,1	32
34	1,7	1,7	1,7	1	1	1,1	1	1,1	1,2	1	1,1	1,1		1,2	1,1	1,1	1,2	1,2	1,1	1,1	1,2	1,1	34
36	1,4	1,5	1,5	0,7	0,8	0,8	0,8	0,9	0,9	0,7	0,8	0,9		1,1	1,1	1	1	1,1	1,1	0,9	1	1,1	36
38				0,6	0,6	0,6	0,7	0,7	0,7		0,6	0,7		1,1	1	1	0,8	0,9	1	0,7	0,8	1	38
40														1	1	1	0,6	0,7	0,8		0,6	0,7	40
42														1	1	1			0,6				42
I	0			90					90					100			0		90		100		I
II	90			75					90					100			90		90		100		II
III	90			75					90					100			90		90		100		III
% IV	90			75					90					100			90		90		100		IV

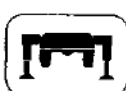
TAB 97293 / 97296 / 97299



30,4 m - 40 m



9,6 m - 16 m



360°



9,7 t

85%

m	30,4 m			33,7 m			37 m			40 m			30,4 m			37 m			40 m			m	
	9,6 m			9,6 m			9,6 m			9,6 m			16 m			16 m			16 m				
	0°	15°	30°	0°	15°	30°	0°	15°	30°	0°	15°	30°	0°	15°	30°	0°	15°	30°	0°	15°	30°		
7	5			5,5																			7
8	5	5		5,5			4,4							2,4									8
9	5	5		5,4	5,1		4,4							2,4			2,2						9
10	5	4,9	4,6	5,4	5	4,7	4,4	4,2		3,4	3,4			2,4			2,2				2		10
12	4,8	4,4	4	4,9	4,6	4,3	4,2	4	3,6	3,4	3,4	3,3		2,4	2,4		2,2				2		12
14	4,5	4,1	3,7	4,7	4,4	4	4,1	3,8	3,4	3,4	3,3	3		2,4	2,2	2	2,2	2,2			2	2	14
16	4,2	3,7	3,4	4,5	4,1	3,6	3,9	3,5	3,1	3,4	3,2	2,8		2,3	2,1	1,8	2,2	2,1	1,9	2	2	1,8	16
18	4,2	3,7	3,4	4,5	4,1	3,6	3,9	3,5	3,1	3,4	3,2	2,8		2,3	2,1	1,8	2,2	2	1,8	2	2	1,7	18
20	3,8	3,4	3,1	4	3,7	3,3	3,7	3,2	2,9	3,3	3	2,6		2,2	1,9	1,7	2,1	1,9	1,7	2	1,9	1,6	20
22	3,5	3,1	2,8	3,4	3,4	3,1	3,4	3	2,7	3,1	2,7	2,4		2	1,8	1,6	2,1	1,8	1,6	2	1,8	1,5	22
24	3,1	2,8	2,6	2,8	3	2,8	2,8	2,6	2,8	2,8	2,5	2,2		1,9	1,7	1,5	1,9	1,7	1,5	1,9	1,7	1,5	24
26	2,8	2,6	2,4	2,3	2,5	2,6	2,4	2,5	2,4	2,3	2,3	2		1,7	1,5	1,4	1,8	1,6	1,4	1,8	1,6	1,4	26
28	2,6	2,4	2,2	1,9	2,1	2,2	2	2,1	2,2	1,9	2	1,9		1,6	1,4	1,3	1,7	1,5	1,4	1,7	1,5	1,3	28
30	2,4	2,2	2,1	1,6	1,7	1,8	1,6	1,8	1,8	1,6	1,7	1,7		1,5	1,4	1,3	1,6	1,4	1,3	1,6	1,4	1,3	30
32	2,1	2,1	2	1,3	1,4	1,5	1,3	1,4	1,5	1,3	1,4	1,5		1,4	1,3	1,2	1,5	1,4	1,3	1,4	1,4	1,2	32
34	1,8	1,8	1,9	1,1	1,1	1,2	1,1	1,2	1,2	1	1,1	1,2		1,3	1,2	1,2	1,2	1,3	1,2	1,1	1,3	1,2	34
36	1,6	1,6	1,6	0,8	0,9	0,9	0,9	0,9	1	0,8	0,9	0,9		1,2	1,2	1,1	1	1,2	1,2	0,9	1,1	1,2	36
38				0,6	0,6	0,7	0,6	0,7	0,8	0,6	0,7	0,7		1,2	1,1	1,1	0,8	0,9	1,1	0,7	0,9	1	38
40														1,1	1,1	1,1	0,6	0,8	0,8		0,7	0,8	40
42														1,1	1,1	1,1			0,6			0,6	42
I	0			90					90					100			0		90		100		I
II	90			75					90					100			90		90		100		II
III	90			75					90					100			90		90		100		III
% IV	90			75					90					100			90		90		100		IV

TAB 97316 / 97318 / 97320



30,4 m - 40 m



9,6 m - 16 m



360°



6,5 t

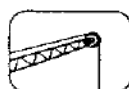
75%

m	30,4 m			33,7 m			37 m			40 m			30,4 m			37 m			40 m			m				
	9,6 m			9,6 m			9,6 m			9,6 m			16 m			16 m			16 m							
	0°	15°	30°	0°	15°	30°	0°	15°	30°	0°	15°	30°	0°	15°	30°	0°	15°	30°	0°	15°	30°		0°	15°	30°	
7	4,5			5																					7	
8	4,5	4,5		5			4							2,2											8	
9	4,5	4,5		4,9	4,6		4					3,1		2,2			2								9	
10	4,5	4,4	4,2	4,9	4,5	4,3	4	3,8				3,1	3,1	2,2			2						1,8		10	
12	4,5	4,3	4	4,7	4,3	4,1	3,9	3,7	3,5	3,1	3,1	3	2,2	2,2			2						1,8		12	
14	4,3	4	3,7	4,4	4,2	3,9	3,8	3,6	3,3	3,1	3,1	2,9	2,2	2,1	1,9	2	2						1,8	1,8	14	
16	4,1	3,7	3,4	4,2	4	3,6	3,7	3,4	3,1	3,1	3	2,8	2,2	2	1,8	2	1,9	1,7					1,8	1,8	1,6	16
18	3,8	3,4	3,1	3,6	3,7	3,3	3,6	3,2	2,8	3,1	2,9	2,6	2,1	1,9	1,7	2	1,8	1,6	1,8	1,8	1,8	1,8	1,8	1,8	1,6	18
20	3,5	3,1	2,8	2,9	3,2	3	3	2,9	2,8	2,8	2,7	2,4	2	1,7	1,5	2	1,7	1,5	1,8	1,7	1,5	1,8	1,7	1,5	20	
22	3,2	2,8	2,6	2,4	2,6	2,8	2,4	2,6	2,5	2,3	2,5	2,2	1,8	1,6	1,4	1,9	1,6	1,4	1,8	1,6	1,4	1,8	1,6	1,4	22	
24	2,7	2,6	2,4	1,9	2,1	2,2	2	2,1	2,3	1,9	2	2	1,7	1,5	1,4	1,8	1,5	1,4	1,7	1,5	1,4	1,7	1,5	1,3	24	
26	2,3	2,3	2,2	1,5	1,7	1,8	1,6	1,7	1,9	1,5	1,6	1,8	1,6	1,4	1,3	1,6	1,4	1,3	1,6	1,4	1,3	1,6	1,4	1,3	26	
28	2	2,1	2	1,2	1,3	1,4	1,2	1,4	1,5	1,2	1,3	1,4	1,5	1,3	1,2	1,4	1,4	1,2	1,3	1,3	1,2	1,3	1,3	1,2	28	
30	1,7	1,8	1,8	0,9	1	1,1	1	1,1	1,2	0,9	1	1,1	1,4	1,2	1,1	1,1	1,3	1,2	1	1,2	1,2	1	1,2	1,2	30	
32	1,4	1,5	1,5	0,7	0,8	0,8	0,7	0,8	0,9	0,6	0,7	0,8	1,3	1,2	1,1	0,8	1,1	1,1	0,7	1	1,1	0,7	1	1,1	32	
34	1,2	1,2	1,2		0,6			0,6	0,7			0,6	1,2	1,1	1,1	0,6	0,8	1		0,7	0,9			0,7	34	
36	0,9	1	1										1,1	1,1	1		0,6	0,7						0,7	36	
38													0,9	1	1										38	
40													0,7	0,8	0,9										40	
42													0,6	0,6	0,7										42	
I	0			90			90				100			0		90			100			I			I	
II	90			75			90				100			90		90			100			II			II	
III	90			75			90				100			90		90			100			III			III	
IV	90			75			90				100			90		90			100			IV			IV	

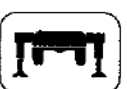
TAB 97294 / 97297 / 97300



30,4 m - 40 m



9,6 m - 16 m



360°



4,1 t

75%

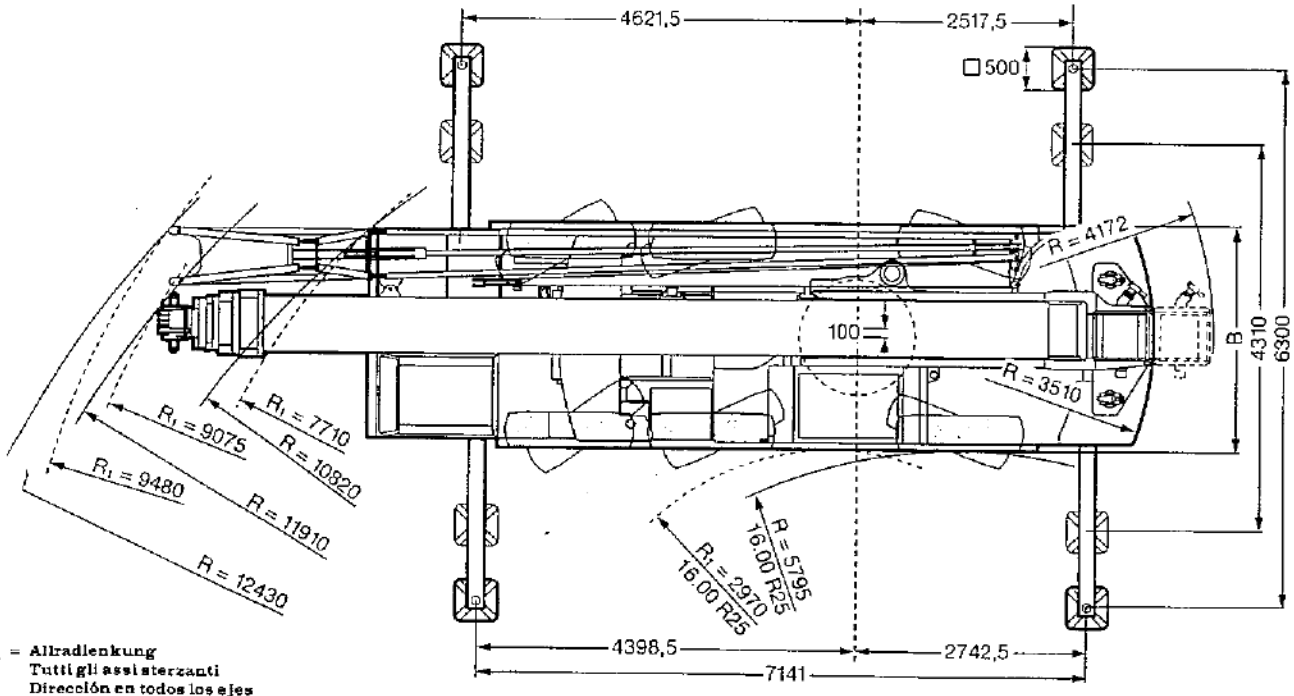
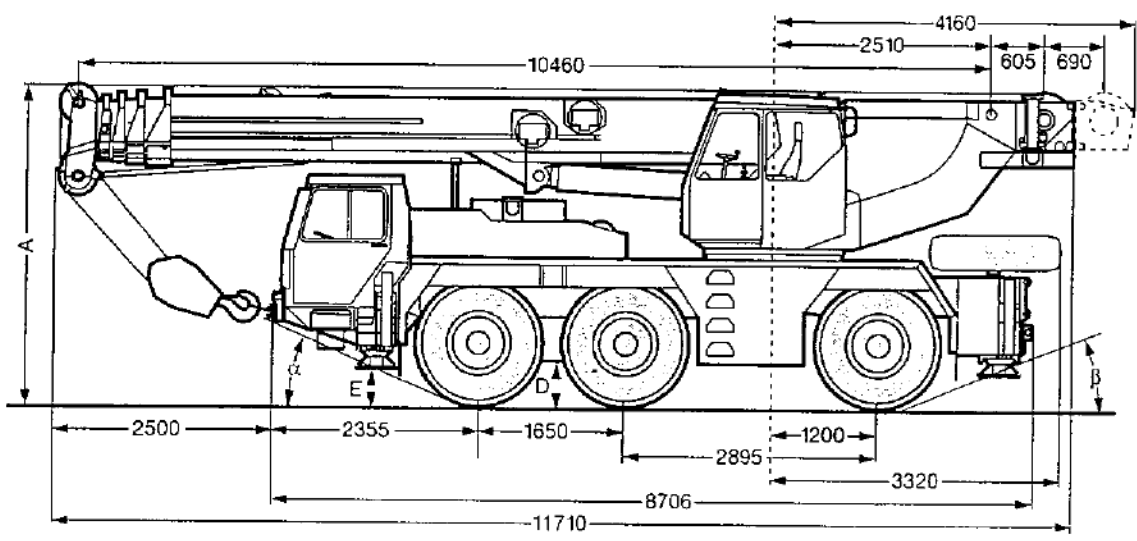
m	30,4			33,7 m			37 m			40 m			30,4 m			37 m			40 m			m				
	9,6 m			9,6 m			9,6 m			9,6 m			16 m			16 m			16 m							
	0°	15°	30°	0°	15°	30°	0°	15°	30°	0°	15°	30°	0°	15°	30°	0°	15°	30°	0°	15°	30°		0°	15°	30°	
7	4,5			5																					7	
8	4,5	4,5		5			4							2,2											8	
9	4,5	4,5		4,9	4,6		4					3,1		2,2			2								9	
10	4,5	4,4	4,2	4,9	4,5	4,3	4	3,8				3,1	3,1	2,2			2						1,8		10	
12	4,5	4,3	4	4,7	4,3	4,1	3,9	3,7	3,5	3,1	3,1	3	2,2	2,2			2						1,8		12	
14	4,3	4	3,7	4,4	4,2	3,9	3,8	3,6	3,3	3,1	3,1	2,9	2,2	2,1	1,9	2	2						1,8	1,8	14	
16	4,1	3,7	3,4	3,6	3,9	3,6	3,6	3,4	3,1	3,1	3	2,8	2,2	2	1,8	2	1,9	1,7					1,8	1,8	1,6	16
18	3,8	3,4	3,1	2,8	3,1	3,3	2,9	3,1	2,8	2,7	2,9	2,6	2,1	1,9	1,7	2	1,8	1,6	1,8	1,8	1,8	1,8	1,8	1,8	1,6	18
20	3,2	3,1	2,8	2,2	2,5	2,7	2,3	2,5	2,6	2,1	2,4	2,4	2	1,7	1,5	2	1,7	1,5	1,8	1,7	1,5	1,8	1,7	1,5	20	
22	2,6	2,8	2,6	1,7	1,9	2,1	1,8	2	2,2	1,7	1,9	2,1	1,8	1,6	1,4	1,9	1,6	1,4	1,8	1,6	1,4	1,8	1,6	1,4	22	
24	2,2	2,3	2,4	1,3	1,5	1,7	1,4	1,6	1,7	1,3	1,5	1,6	1,7	1,5	1,4	1,5	1,5	1,4	1,4	1,5	1,4	1,4	1,5	1,3	24	
26	1,8	1,9	2	1	1,1	1,3	1	1,2	1,3	0,9	1,1	1,2	1,6	1,4	1,3	1,2	1,4	1,3	1,1	1,4	1,3	1,1	1,4	1,3	26	
28	1,5	1,6	1,7	0,7	0,8	0,9	0,7	0,9	1		0,8	0,9	1,5	1,3	1,2	0,9	1,1	1,2	0,8	1	1,2	0,8	1	1,2	28	
30	1,2	1,3	1,4			0,6			0,7				1,4	1,2	1,1		0,9	1,1		0,8	1		0,8	1	30	
32	1	1,1	1,1										1,1	1,2	1,1		0,6	0,8						0,7	32	
34	0,8	0,8	0,8										0,9	1,1	1,1										34	
36	0,6	0,6	0,6										0,7	0,9	0,9										36	
38													0,6	0,7	0,7										38	
I	0			90			90				100			0		90			100			I			I	
II	90			75			90				100			90		90			100			II			II	
III	90			75			90				100			90		90			100			III			III	
IV	90			75			90				100			90		90			100			IV			IV	

TAB 97295 / 97298 / 97301

Die Maße. Dimensioni. Dimensiones.

LTM 1050/1

8



R₁ = Allradlenkung
Tutti gli assi sterzanti
Dirección en todos los ejes

	Maße / Dimensioni / Dimensiones mm						
	A	A 100 mm*	B	D	E	α	β
14.00 R 25	3620	3520	2500	290	410	23°	19°
16.00 R 25	3670	3570	2660	340	460	25°	21°
20.5 R 25	3655	3555	2800	335	445	25°	21°

abgesenkt / abbassato / suspensión abajo

Die Gewichte. Pesi. Pesos.

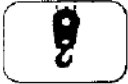
LTM 1050 / 1

9



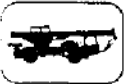
Achse Asse Eje	1	2	3	Gesamtgewicht t Peso totale t Peso total t
t	12	12	12	36

mit 4,1 t Ballast und Klappspitze / con contrappeso 4,1 t e falcone ribaltabile / con contrappeso de 4,1 t y plumin lateral



Traglast t Portata t Capacidad de carga t	Rollen Pulegge Poleas	Stränge Tratti portanti Reenvios	Gewicht kg Peso kg Peso kg
50	5	10	350
32	3	7	400
14,5	1	3	170
4,5	-	1	110

Die Geschwindigkeiten. Velocità. Velocidades.



	1	2	3	4	5	6	R 1	R 2	1	2	3	4	5	6	R 1	R 2
 (km/h)	9	13,7	20,5	31,6	45	70	9	20,5	9,7	15	22,3	34,5	49,2	76	9,7	22,3
 (km/h)	6	9,2	13,7	21	30	46,7	6	13,7	6,4	10	14,9	23	32,8	50,1	6,4	15
	55 %								49 %							
	14.00 R 25								16.00 R 25 / 20.5 R 25							



Antriebe Meccanismi Accionamiento	stufenlos continuo regulable sin escalonamiento	Seil \varnothing / Seillänge Diametro fune \varnothing / Lunghezza fune Diámetro / Longitud cable	Max. Seilzug Tiro diretto fune Tiro máx. en cable
	m/min für einfachen Strang 0 - 120 m/min per tratto portante semplice m/min a tiro directo	17 mm / 170 m	45 kN
	m/min für einfachen Strang 0 - 120 m/min per tratto portante semplice m/min a tiro directo	17 mm / 170 m	45 kN
	0 - 2,2 min ⁻¹		
	ca. 56 s bis 84,5° Auslegerstellung circa 56 s fino ad un'angolazione del braccio di 84,5° aprox. 56 s hasta 84,5° de inclinación de pluma		
	ca. 90 s für Auslegerlänge 10,5 m - 40 m circa 90 s por passare da 10,5 m - 40 m aprox. 90 s para telescopar la pluma de 10,5 m - 40 m		

Autotelaio.

LTM 1050/1

Telaio:	Produzione Liebherr, struttura di tipo scatolato antitorsione in acciaio a grana fine ad elevato grado di snervamento.
Stabilizzatori:	4 stabilizzatori completamente idraulici.
Motore:	Diesel, 6 cilindri, marca Liebherr, tipo D 926 TI, raffreddato ad acqua, potenza 230 kW (312 HP) al regime di 2100 giri/min., secondo norme CE 24.03, coppia max. 1150 Nm a regime di 1400 giri/min. Capacità serbatoio carburante: 300 l.
Cambio:	Cambio automatico con convertitore di coppia. 6 marce avanti e 2 retromarce. Ripartitore-riduttore per marcia fuori strada.
Assi:	Assi 1, 2 e 3 sterzanti. Assi 1 e 3 con riduttori planetari e con bloccaggio dei differenziali.
Sospensioni:	Tutti gli assi hanno una sospensione idropneumatica «Niveaumatik» autolivellante, bloccabile idraulicamente.
Pneumatici:	6 gomme. Dimensione: 14.00 R 25.
Sterzo:	Servosterzo con due circuiti idraulici, meccanico servoassistito dalla cabina di guida, idrostatico dalla cabina gru. Pompa di soccorso azionata dalla trasmissione, direttiva CE 70/311/CEE.
Freni:	Freno di servizio: pneumatico servoassistito, a doppio circuito, agente su tutti gli assi. Freno a mano: di tipo meccanico agente sull'asse 1 e 3, direttive CE 71/320/CEE.
Cabina di guida:	Cabina spaziosa in lamiera d'acciaio zincato, a sospensione elastica, con vetratura di sicurezza complete di moderna strumentazione.
Impianto elettrico:	24 Volt corrente continua, 2 batterie, illuminazione e segnalazione visiva secondo le norme per la circolazione.

Torretta.

Telaio:	Produzione Liebherr, struttura saldata antitorsione in acciaio a grana fine ad elevato grado di snervamento. L'elemento di giunzione tra l'autotelaio e la torretta è costituito da una ralla a singola corona di sfere che permette una rotazione continua.
Impianto idraulico:	Pompa con cilindrata variabile a pistoni assiali e 3 pompe ad ingranaggi indipendenti azionate dal motore. Circuiti idraulici di tipo aperto con circuiti individuali di potenza. Si possono avere 4 movimenti simultanei indipendenti.
Comando:	Per mezzo di due manipolatori a ritorno automatico in posizione neutra e mediante la regolazione dei giri del motore.
Argani di sollevamento:	Motore a cilindrata fissa e pistoni assiali, tamburo dell'argano con riduttore epicicloidale incorporato e freno di arresto multidisco meccanico.
Sollevamento braccio:	Cilindro idraulico con valvola di blocco pilotata nel circuito di comando.
Rotazione:	Motore idraulico a cilindrata fissa, riduttore epicicloidale e freno di arresto di tipo meccanico ad azionamento idraulico.
Cabina di manovra:	In lamiera d'acciaio zincata con vetri di sicurezza, dotata di strumenti di controllo e di comando.
Dispositivi di sicurezza:	Limitatore di carico elettronico LICCON, interruttori di fine corsa sollevamento, valvole di sicurezza.
Braccio telescopico:	1 elemento di base e 4 elementi telescopici, sfilabili idraulicamente sotto carico, 1° elemento del braccio sfilabile indipendentemente. 2°, 3° e 4° elemento del braccio sfilabili proporzionalmente. Lunghezza braccio: 10,5 m - 40 m.

Equipaggiamento addizionale.

Falcone:	9,6 m - 16 m con inclinazione 0°, 15° e 30°.
2° argano di sollevam.:	Per operare con due ganci o con il falcone.
Pneumatici:	6 gomme. Dimensione: 16.00 R 25 o 20.5 R 25.
Trazione 6 x 6:	Trazione del 2° asse addizionale.
Cabina di guida:	Larga a 2 o 3 posti.

Altri equipaggiamenti addizionali sono fornibili a richiesta.