

**Technische Daten**  
**Dati tecnici**  
**Datos técnicos**

# LTM 1100/2

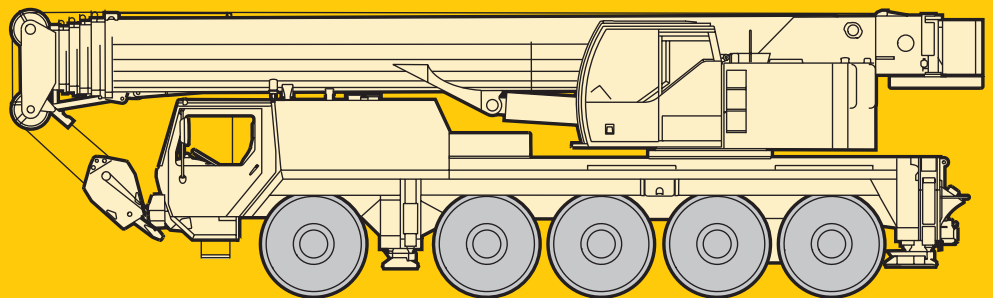
**Mobilkran**

**Autogru**

**Grúa todo terreno rápida**

**Teleskopausleger**  
**Braccio telescopico**  
**Pluma telescópica**

**52 m**



# LIEBHERR

# Die Traglasten am Teleskopausleger. Portate del braccio telescopico. Tablas de carga con pluma telescópica.

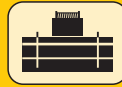
LTM 1100/2



11,5 m – 52 m



360°



35 t



m	11,5 m		15,2 m	19 m	22,7 m	26,4 m	30,1 m	33,9 m	37,6 m	41,3 m	45 m	48,8 m	52 m	m
	*	*												
3	95	83												3
3,5	86	80	68	64										3,5
4	78	73	68	64	61									4
4,5	71	67	67	65	59	51								4,5
5	65	62	61	61	57	49,5	42							5
6	55	53	53	53	52	46,5	39	33	28					6
7	47	46	46	46	45,5	43,5	37	31	26,6	22,3				7
8	41	39,5	40	39,5	39	39,5	35	29,2	25,3	21,4	18,9			8
9	36	34,5	35	34,5	35	34,5	33,5	27,6	23,9	20,4	18	14,5		9
10			31	30,5	31,5	31,5	31	26,1	22,7	19,5	17,3	14	11,4	10
12			24,9	25,3	25,3	25,1	24,7	23,1	20,5	17,8	16	13,2	10,7	12
14				20,8	20,8	20,6	20,2	19,9	18,3	16,3	14,9	12,6	10,1	14
16				17,4	17,3	17,1	16,7	16,8	16,2	14,7	13,8	12	9,6	16
18					14,7	14,5	14,2	14,4	14	13,3	12,5	11,2	9,1	18
20					12,6	12,4	12,7	12,3	11,9	11,6	11,4	10,4	8,6	20
22						10,7	11,1	10,7	10,2	10,3	10,1	9,6	8,1	22
24							9,5	9,7	9,5	9,4	9,1	8,8	7,6	24
26								8,5	8,4	8,2	8,1	7,8	7,1	26
28								7,6	7,7	7,3	7,3	7,2	6,8	28
30									6,9	6,7	6,5	6,4	5,7	30
32										6,1	5,6	5,5	5,1	32
34										5,4	5,1	4,9	4,6	34
36											4,7	4,5	4,1	36
38											4,3	4,1	3,7	38
40												3,7	3,4	40
42												3,4	3,1	42
44													2,8	44
46													2,5	46
48													2,2	48
I	0	0/ 0/ 0	46/ 0/ 0	92/46/ 0	46/46/ 0	46/ 0/ 0	92/46/46	92/46/46	92/46/46	92/46/46	92/46	92	100	I
II	0	46/ 0/ 0	46/46/ 0	46/46/ 0	92/46/46	46/92/46	46/92/46	92/92/46	92/92/46	92/92/46	92/92	92	100	II
III	0	0/46/ 0	0/46/ 0	0/46/46	46/46/46	46/46/46	46/46/46	46/92/46	92/92/92	92/92/92	92/92	92	100	III
IV	0	0/ 0/46	0/ 0/46	0/ 0/46	0/46/46	46/46/46	46/46/46	46/46/92	46/92/92	92/92/92	92/92	92	100	IV
V	0	0/ 0/ 0	0/ 0/46	0/ 0/46	0/ 0/46	0/ 0/46	46/46/92	46/46/92	46/46/92	46/46/92	46/92	92	100	V

\* nach hinten / sul posteriore / hacia atrás

TAB 130156 / 130161

## Anmerkungen zu den Traglasttabellen.

- Für die Kranberechnungen gelten die DIN-Vorschriften lt. Gesetz gemäß Bundesarbeitsblatt von 2/85: Die Traglasten DIN/ISO entsprechen den geforderten Standsicherheiten nach DIN 15019, Teil 2 und ISO 4305. Für die Stahltragwerke gilt DIN 15018, Teil 3. Die bauliche Ausbildung des Krans entspricht DIN 15018, Teil 2 sowie der F. E. M.
- Bei den DIN/ISO-Traglasttabellen sind in Abhängigkeit von der Auslegerlänge Windstärken von 5 bis 7 Beaufort zulässig.
- Die Traglasten sind in Tonnen angegeben.
- Das Gewicht des Lasthakens bzw. der Hakenflasche ist von den Traglasten abzuziehen.
- Die Ausladungen sind von Mitte Drehkranz gemessen.
- Die Traglasten für den Teleskopausleger gelten nur bei demontierter Klappspitze.
- Traglaständerungen vorbehalten.
- Traglasten über 83 t nur mit Zusatzeinrichtung.

## Note alle tabelle di portata.

- Per i calcoli della gru sono valide le norme DIN, conformemente al decreto federale tedesco del 2/85. I carichi DIN/ISO sono conformi alle sicurezze della stabilità richieste, secondo la norma DIN 15019, parte 2 e ISO 4305. La struttura portante in acciaio della gru risponde alle norme DIN 15018, parte 3. La progettazione della costruzione della gru è concepita, secondo le norme DIN/ISO 15018, parte 2 e secondo le norme F.E.M.
- Nelle tabelle di portata DIN/ISO, l'esercizio della gru è autorizzato con forza del vento da 5 a 7 Beaufort, dipendentemente dalla lunghezza del braccio.
- Le portate sono indicate in tonnellate.
- Il peso del gancio di carico, ovvero del bozzello deve essere detratto dai valori di portata.
- Gli sbracci sono misurati dal centro della ralla di rotazione.
- Le portate per il braccio telescopico valgono solo se il falcone ribaltabile è smontata.
- Sono possibili modifiche delle portate.
- Portate superiori a 83 t. solo con equipaggiamento speciale.

## Observaciones con respecto a las tablas de carga.

- Para los cálculos de grúa se aplican las normas DIN conforme a la ley según la hoja de servicios de la RFA del 2/85: las capacidades de carga DIN/ISO corresponden a las estabilidades requeridas según DIN 15019, parte 2, e ISO 4305. Para las estructuras metálicas portantes se aplica la norma DIN 15018, parte 3. La configuración estructural de la grúa corresponde a DIN 15018, parte 2, y a F.E.M.
- En las tablas de carga DIN/ISO se admiten fuerzas de viento entre 5 y 7 Beaufort, dependiendo de la longitud de pluma.
- Las capacidades de carga se indican en toneladas.
- El peso del gancho de carga o de la garrucha de gancho se ha de restar de las capacidades de carga.
- Los radios de trabajo se han medido desde el centro de la corona de giro.
- Las capacidades de carga para las plumas telescópicas se refieren a capacidades de carga con el plumín lateral desmontado.
- Las capacidades de carga están sujetas a modificaciones.
- Capacidades de carga superiores a 83 t sólo con equipo adicional.

# Sein größtes Lastmoment ist 330 tm.

# Die Traglasten am Teleskopausleger. Portate del braccio telescopico. Tablas de carga con pluma telescópica.

LTM 1100/2



11,5 m – 52 m





360°



26 t



 m	11,5 m *		15,2 m	19 m	22,7 m	26,4 m	30,1 m	33,9 m	37,6 m	41,3 m	45 m	48,8 m	52 m	 m
2,7	100													2,7
3	94	83												3
3,5	84	79	68	64										3,5
4	76	72	68	64	61									4
4,5	69	66	66	65	59	51								4,5
5	63	60	61	60	57	49,5	42							5
6	53	51	51	51	51	46,5	39	33	28					6
7	45	43	43,5	43	42,5	43	37	31	26,6	22,3				7
8	38,5	37	37,5	37	37,5	37,5	35	29,2	25,3	21,4	18,9			8
9	33,5	32	32,5	32	33	33	31,5	27,6	23,9	20,4	18	14,5		9
10			28,3	29	29	28,9	27,7	26,1	22,7	19,5	17,3	14	11,4	10
12			22,3	22,8	22,8	22,6	22,1	21,3	20,1	17,8	16	13,2	10,7	12
14				18,4	18,4	18,2	17,9	18,2	17,1	16,3	14,9	12,6	10,1	14
16				15,3	15,2	15	14,7	15	14,4	13,7	13,7	12	9,6	16
18					12,8	12,7	13	12,6	12,2	12,3	11,7	11,2	9,1	18
20					11	10,8	11,1	11	10,8	10,5	10,4	10,1	8,6	20
22						9,3	9,6	9,7	9,3	9,3	9,3	8,8	8,1	22
24						8,1	8,3	8,5	8,3	8,3	8,1	8	7,6	24
26							7,7	7,4	7,3	7,1	6,9	6,6	6,5	26
28							6,8	6,5	6,4	6,2	5,8	5,4	5,4	28
30								5,7	5,6	5,3	5,1	4,8	4,8	30
32									5	4,8	4,6	4,2	4,2	32
34									4,6	4,3	4,1	3,8	3,8	34
36										3,9	3,7	3,4	3,3	36
38										3,5	3,3	3	2,9	38
40											2,9	2,6	2,6	40
42											2,6	2,2	2,2	42
44												1,9	1,9	44
46												1,6	1,6	46
48												1,4	1,4	48
I	0		0/ 0/ 0	46/ 0/ 0	92/46/ 0	46/46/ 0	46/ 0/ 0	92/46/ 0	92/46/46	92/46/46	92/46	92	100	I
II	0		46/ 0/ 0	46/46/ 0	46/46/ 0	92/46/46	46/92/46	46/46/46	92/92/46	92/92/46	92/92	92	100	II
III	0		0/46/ 0	0/46/ 0	0/46/46	46/46/46	46/46/46	46/46/46	46/92/46	92/92/92	92/92	92	100	III
IV	0		0/ 0/46	0/ 0/46	0/ 0/46	0/46/46	46/46/46	46/46/92	46/46/92	46/92/92	92/92	92	100	IV
V	0		0/ 0/ 0	0/ 0/46	0/ 0/46	0/ 0/46	46/46/92	46/92/92	46/46/92	46/46/92	46/92	92	100	V

\* nach hinten / sul posteriore / hacia atrás

TAB 130157 / 130162

# Die Traglasten am Teleskopausleger. Portate del braccio telescopico. Tablas de carga con pluma telescópica.

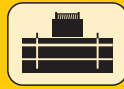
LTM 1100/2



11,5 m – 52 m



360°



15 t



m	11,5 m – 52 m												m	
	11,5 m	15,2 m	19 m	22,7 m	26,4 m	30,1 m	33,9 m	37,6 m	41,3 m	45 m	48,8 m	52 m		
3	91	83												3
3,5	82	77	68	64										3,5
4	73	70	68	64	61									4
4,5	66	64	64	63	59	51								4,5
5	59	57	57	57	55	49,5	42							5
6	49	47	47,5	47	43,5	42,5	39	33	28					6
7	41	38,5	39	38	37,5	35	33	30,5	26,6	22,3				7
8	33,5	32	33	33,5	31,5	29,9	28,1	26,6	24,8	21,4	18,9			8
9	27,3	27,2	28,2	28,6	27,2	25,8	24,3	23,5	22,2	20,4	18	14,5		9
10			24	24,6	23,8	22,6	21,8	20,9	19,4	18,3	17,3	14	11,4	10
12			17,8	18,3	18,4	17,7	17,5	16,8	15,8	15,1	14,2	13,2	10,7	12
14				14,2	14,5	14,3	14,2	13,6	13,3	12,9	12,3	11,5	10,1	14
16				11,4	11,9	11,4	11,7	11,7	11,3	10,7	10,3	9,5	9,3	16
18					9,8	9,4	10	9,9	9,6	9,1	8,6	8	7,8	18
20					8,3	8,3	8,4	8,3	8,2	7,7	7,3	6,7	6,6	20
22					7,1	7,1	7,2	7,1	7	6,6	6,3	5,7	5,6	22
24					6,1	6,2	6,2	6	5,8	5,5	5,3	4,8	4,7	24
26						5,4	5,2	5,2	5	4,7	4,5	4	4	26
28							4,8	4,6	4,4	4,1	3,8	3,4	3,4	28
30								4	3,8	3,5	3,3	2,9	2,8	30
32									3,3	3	2,8	2,4	2,4	32
34									2,9	2,6	2,4	2	2	34
36										2,2	2	1,7	1,6	36
38										1,9	1,7	1,3	1,3	38
40											1,4	1	1	40
42											1,1			42
I	0	0/ 0/ 0	46/ 0/ 0	92/46/ 0	92/46/ 0	46/ 0/ 0	92/46/46	92/46/ 0	92/46/ 0	92/46	92	100	I	
II	0	46/ 0/ 0	46/46/ 0	46/46/ 0	46/92/46	46/46/ 0	46/92/46	92/92/46	92/92/92	92/92	92	100	II	
III	0	0/ 0/ 0	0/46/ 0	0/46/46	46/46/46	46/46/46	46/46/46	46/92/92	92/92/92	92/92	92	100	III	
IV	0	0/46/ 0	0/ 0/46	0/ 0/46	0/ 0/46	46/46/92	46/46/46	46/46/92	46/92/92	92/92	92	100	IV	
V	0	0/ 0/46	0/ 0/46	0/ 0/46	0/ 0/46	46/92/92	46/46/92	46/46/92	46/46/92	46/92	92	100	V	

\* nach hinten / sul posteriore / hacia atrás

TAB 130160 / 130165

# Die Traglasten am Teleskopausleger. Portate del braccio telescopico. Tablas de carga con pluma telescópica.

LTM 1100/2



11,5 m – 52 m






360°



11,5 t



 m	11,5 m	15,2 m	19 m	22,7 m	26,4 m	30,1 m	33,9 m	37,6 m	41,3 m	45 m	48,8 m	52 m	 m	
3	83												3	
3,5	77	68	64										3,5	
4	69	68	64	61									4	
4,5	62	62	62	57	51								4,5	
5	56	56	55	50	46	42							5	
6	45	45,5	42,5	41,5	37,5	36	33	28					6	
7	37	37,5	36,5	34	32	30	28,3	26,3	22,3				7	
8	30,5	31,5	30,5	28,8	27,2	25,5	24,7	23	21,4	18,9			8	
9	24,8	26,1	26	24,7	23,4	22,9	21,3	19,8	18,9	18	14,5		9	
10		21,8	22,4	21,3	20,3	19,9	18,9	17,8	16,9	15,9	14	11,4	10	
12		15,9	16,5	16,5	15,7	15,5	14,8	14,5	13,9	13,3	12,4	10,7	12	
14			12,7	13,2	12,6	12,8	12,5	11,9	11,3	10,8	10	9,8	14	
16			10,1	10,5	10,4	10,8	10,4	9,9	9,4	8,9	8,2	8	16	
18				8,7	8,7	8,9	8,7	8,3	7,8	7,4	6,8	6,6	18	
20				7,3	7,3	7,4	7,3	7,1	6,6	6,3	5,7	5,5	20	
22					6,2	6,3	6	5,8	5,5	5,3	4,7	4,6	22	
24					5,3	5,4	5,2	5	4,7	4,4	3,9	3,9	24	
26						4,6	4,4	4,2	3,9	3,7	3,3	3,2	26	
28						4	3,8	3,7	3,4	3,1	2,7	2,6	28	
30							3,3	3,1	2,9	2,6	2,2	2,1	30	
32								2,7	2,4	2,2	1,8	1,7	32	
34								2,3	2	1,8	1,4	1,3	34	
36									1,7	1,5	1	1	36	
38									1,3	1,1			38	
 %	I	0	0/ 0/ 0	46/ 0/ 0	92/ 0/ 0	46/ 0/ 0	46/ 0/ 0	92/46/ 0	92/ 0/ 0	92/46/ 0	92/46	92	100	I
	II	0	46/ 0/ 0	46/ 0/ 0	46/ 0/ 0	92/ 0/ 0	46/46/ 0	46/46/ 0	92/92/46	92/92/92	92/92	92	100	II
	III	0	0/ 0/ 0	0/ 0/ 0	0/46/ 0	46/92/ 0	46/46/46	46/46/92	46/92/92	92/92/92	92/92	92	100	III
	IV	0	0/46/ 0	0/46/ 0	0/46/46	0/46/92	46/46/92	46/46/92	46/92/92	46/92/92	92/92	92	100	IV
	V	0	0/ 0/46	0/46/92	0/46/92	0/46/92	46/92/92	46/92/92	46/46/92	46/46/92	46/92	92	100	V

TAB 130166



11,5 m – 52 m






360°



0 t



 m	11,5 m	15,2 m	19 m	22,7 m	26,4 m	30,1 m	33,9 m	37,6 m	41,3 m	45 m	48,8 m	52 m	 m	
3	83												3	
3,5	74	68	64										3,5	
4	65	63	56	49,5									4	
4,5	57	52	47,5	44,5	40,5								4,5	
5	49	45	42	38,5	35,5	32							5	
6	36	34,5	32	29,7	27,4	26,1	24,2	22,3					6	
7	27,4	26,4	25,2	24,3	21,9	21,2	19,8	18,5	17,7				7	
8	21,1	21,2	20,5	19,9	18,1	18,2	17,1	16,1	15,1	14,1			8	
9	16,3	17,5	17	16,8	16,1	15,5	14,6	13,8	12,9	12	10,9		9	
10		14,4	14,4	14,3	13,8	13,3	12,6	11,8	11	10,3	9,3	8,9	10	
12		10	10,6	10,7	10,3	10	9,4	8,9	8,2	7,7	6,9	6,6	12	
14			7,7	8,2	7,9	7,7	7,3	6,8	6,3	5,8	5,1	5	14	
16			5,8	6,3	6,2	6,1	5,7	5,3	4,9	4,5	3,8	3,7	16	
18				4,9	4,9	4,9	4,5	4,2	3,8	3,4	2,8	2,7	18	
20				3,9	3,9	3,9	3,6	3,3	2,9	2,6	2	2	20	
22					3,1	3,1	2,9	2,6	2,2	1,9	1,4		22	
24					2,4	2,5	2,3	2	1,7	1,4			24	
26						2	1,8	1,6					26	
28						1,5	1,3	1,2					28	
 %	I	0	0/ 0/ 0	46/ 0/ 0	0/ 0/ 0	0/ 0/ 0	0/ 0/ 0	0/ 0/ 0	46/ 0/ 0	46/46/ 0	92/46	92	100	I
	II	0	46/ 0/ 0	46/46/ 0	92/ 0/ 0	46/ 0/ 0	92/46/ 0	46/46/ 0	46/92/46	92/46/92	92/92	92	100	II
	III	0	0/46/ 0	0/46/ 0	46/46/ 0	46/92/ 0	46/46/46	92/46/92	46/92/92	92/92/92	92/92	92	100	III
	IV	0	0/ 0/ 0	0/ 0/46	0/46/46	46/46/92	46/46/92	92/92/92	92/92/92	92/92/92	92/92	92	100	IV
	V	0	0/ 0/46	0/ 0/46	0/46/92	46/46/92	46/92/92	46/92/92	92/46/92	46/92/92	46/92	92	100	V

TAB 130169

# Die Traglasten am Teleskopausleger. Portate del braccio telescopico. Tablas de carga con pluma telescópica.

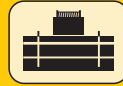
LTM 1100/2



11,5 m – 19 m



0°



26 t / 15 t

DIN  
ISO

m	11,5 m				15,2 m				19 m				m
	26 t	15 t	26 t	15 t	26 t	15 t	26 t	15 t	26 t	15 t	26 t	15 t	
3	26	26	18,5	18,6									3
3,5	24,5	24,5	16,6	16,7	25	25	17,3	17,4	25,5	25,5	17,6	17,7	3,5
4	23	23	15	15	23,5	23,5	15,7	15,7	24	24	16	16,1	4
4,5	21,5	21,5	13,6	13,6	22	22	14,3	14,3	22,5	22,1	14,6	14,7	4,5
5	20	20	12,3	12,4	20,5	20,5	13	13,1	21	19,9	13,4	13,5	5
6	19,2	16,4	10,2	10,3	20	17	11	11,1	20,4	16,5	11,4	11,5	6
7	16,7	12,9	8,6	8,6	17,4	13,8	9,4	9,4	17,9	13,9	9,8	9,8	7
8	14,5	10,5	7,2	7,3	15,4	11,3	8	8,1	15,8	11,8	8,4	8,5	8
9	12,2	8,7	6,1	6,2	13	9,5	6,9	6,9	13,5	9,9	7,3	7,4	9
10					11,2	8	6	6	11,6	8,5	6,4	6,4	10
12					8,5	5,9	4,5	4,5	8,9	6,3	4,9	4,9	12
14									7,1	4,9	3,8	3,8	14
16									5,7	3,8	2,9	2,9	16
I		0				0				0			I
II		0				0				0			II
III		0				0				0			III
IV		0				0				0			IV
V		0				46				92			V

0° = nach hinten / sul posteriore / hacia atrás

○ Reifengröße / Dimensione pneumatici / Tamaño de neumáticos 16.00 R 25.

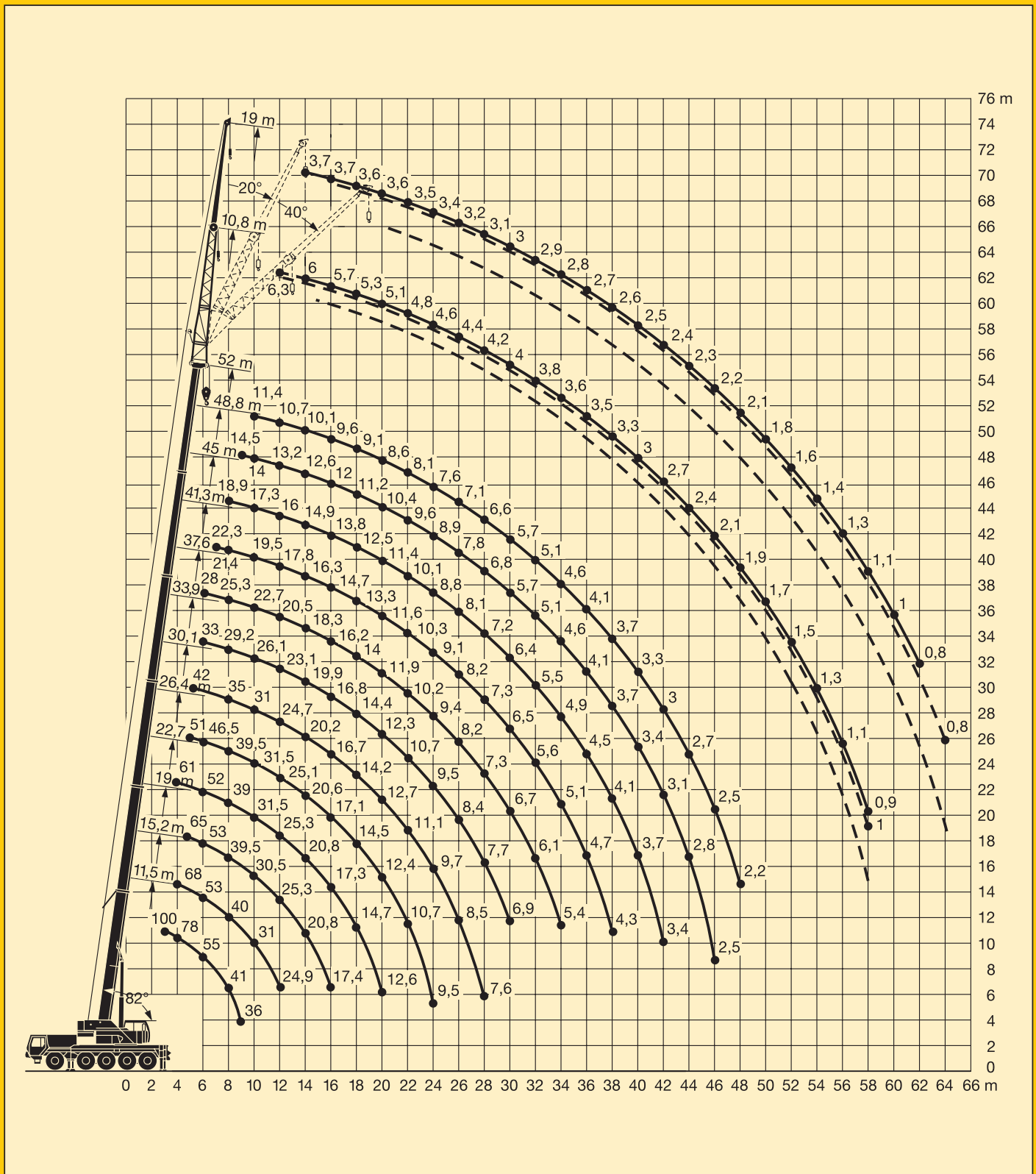
● Reifengröße / Dimensione pneumatici / Tamaño de neumáticos 14.00 R 25.

TAB 130252 / 130255 / 130261 / 130264

## Momento di carico massimo è di 330 tm.

# Die Hubhöhen. Altezze di sollevamento. Alturas de elevación.

LTM 1100/2

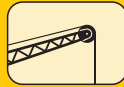


# Die Traglasten an der Klappspitze. Le portate del falcone ribaltabile. Tablas de carga con plumín lateral.

LTM 1100/2



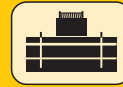
11,5 m – 52 m



10,8 m



360°



35 t



m	11,5 m			37,6 m			41,3 m			45 m			48,8 m			52 m			m	
	10,8 m			10,8 m			10,8 m			10,8 m			10,8 m			10,8 m				
	0°	20°	40°	0°	20°	40°	0°	20°	40°	0°	20°	40°	0°	20°	40°	0°	20°	40°		
3	17,5																		3	
3,5	17,3																		3,5	
4	17																		4	
4,5	16,8																		4,5	
5	16,5																		5	
6	15,2	14,3																	6	
7	14	13,7																	7	
8	12,7	13,2		14,1															8	
9	11,9	12,2	11	13,7				12,6											9	
10	11,1	11,3	10,1	13,3				12,4		10									10	
12	9,4	9,9	8,9	12,7	11,3			12		9,5			7,7				6,3		12	
14	8,5	8,4	7,7	12,2	10,8			11,6	10,4	9,1	8,6		7,4				6		14	
16	7,5	7,7	7	11,3	10,1	8,6	11	9,9	8,7	8,7	8,2		7,1	6,7			5,7	5,4	16	
18	6,6	6,9	6,6	10,4	9,5	8,3	10,2	9,4	8,3	8,2	7,8	7,5	6,7	6,4	6,2	5,9	5,3	5,1	5,1	18
20				9,6	8,9	7,9	9,4	8,9	7,9	7,8	7,3	7,1	6,3	6	5,9	5,1	4,9	4,8		20
22				8,8	8,4	7,6	8,8	8,5	7,6	7,4	7	6,8	6	5,7	5,6	4,8	4,6	4,6		22
24				8	7,9	7,2	8,1	8	7,3	7,1	6,6	6,4	5,7	5,5	5,4	4,6	4,4	4,4		24
26				7,3	7,3	6,7	7,3	7,5	7	6,7	6,3	6,1	5,4	5,2	5,2	4,4	4,2	4,2		26
28				6,5	6,6	6,4	6,3	6,7	6,8	6,2	6	5,9	5,2	5	5	4,2	4	4		28
30				5,6	6	5,8	5,6	5,7	5,7	5,2	5,6	5,7	5	4,8	4,8	4	3,8	3,8		30
32				4,9	5,3	5,3	5	5,3	5,4	4,8	4,9	5,1	4,8	4,6	4,6	3,8	3,7	3,7		32
34				4,5	4,7	4,8	4,5	4,7	4,9	4,5	4,4	4,6	4,2	4,5	4,5	3,6	3,5	3,5		34
36				4,1	4,2	4,3	4,1	4,3	4,4	4,1	4,3	4,3	3,8	4	4,2	3,5	3,4	3,4		36
38				3,8	3,9	3,9	3,9	3,9	4	3,7	3,9	4	3,4	3,6	3,7	3,3	3,3	3,3		38
40				3,6	3,7	3,6	3,7	3,8	3,4	3,5	3,6	3	3,2	3,4	3	3,2	3,2		40	
42				3,5	3,5	3,3	3,4	3,5	3,1	3,2	3,3	2,7	2,9	3	2,7	2,8	2,9		42	
44				3,3	3,3	3	3,1	3,2	2,8	2,9	3	2,4	2,6	2,7	2,4	2,5	2,6		44	
46							2,8	2,8	2,9	2,5	2,6	2,7	2,2	2,3	2,4	2,1	2,2	2,3		46
48							2,5	2,6		2,3	2,4	2,4	1,9	2,1	2,1	1,9	2	2,1		48
50										2,1	2,1	2,1	1,7	1,8	1,9	1,7	1,8	1,8		50
52										1,9			1,5	1,6	1,6	1,5	1,6	1,6		52
54													1,4	1,4	1,4	1,3	1,4	1,4		54
56													1,2			1,1	1,2	1,2		56
58																0,9	1	1		58
I	0			46/ 0			92/46/ 0			92/46			92			100			I	
II	0			92/46			92/92/92			92/92			92			100			II	
III	0			92/92			92/92/92			92/92			92			100			III	
IV	0			46/92			46/92/92			92/92			92			100			IV	
V	0			46/92			46/46/92			46/92			92			100			V	

TAB 130188 / 130197 / 130206

## Momento de carga máximo 330 tm.

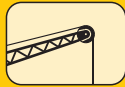


# Die Traglasten an der Klappspitze. Le portate del falcone ribaltabile. Tablas de carga con plumín lateral.

LTM 1100/2



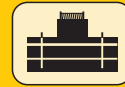
11,5 m – 52 m



19 m



360°



35 t



m	11,5 m			37,6 m			41,3 m			45 m			48,8 m			52 m			m
	0°	20°	40°	0°	20°	40°	0°	20°	40°	0°	20°	40°	0°	20°	40°	0°	20°	40°	
4,5	7,7																		4,5
5	7,6																		5
6	7,4																		6
7	7,3																		7
8	7,1																		8
9	6,7																		9
10	6,3	4,9		5,5															10
12	5,5	4,4		5,5			5,2			4,9			4,4						12
14	5	4,1		5,4			5,2			4,9			4,4			3,7			14
16	4,5	3,8	3,3	5,4	4,3		5,2			4,9			4,4			3,7			16
18	4,1	3,5	3,1	5,2	4,2		5,1	4,2		4,8			4,4			3,6			18
20	3,7	3,3	3	5	4		5	4,1		4,7	4		4,3	3,9		3,6			20
22	3,5	3,2	2,9	4,9	3,8	3,2	4,8	3,9	3,2	4,6	3,9		4,2	3,8		3,5	3,4		22
24	3,3	3	2,9	4,7	3,7	3,1	4,7	3,8	3,2	4,5	3,8	3,2	4,1	3,7		3,4	3,3		24
26	3,1	2,9	2,8	4,5	3,6	3,1	4,6	3,6	3,1	4,4	3,6	3,1	4	3,6	3,1	3,2	3,2	3,1	26
28	2,9			4,3	3,5	3	4,4	3,5	3,1	4,4	3,5	3,1	3,8	3,5	3,1	3,1	3	3,1	28
30				4,1	3,4	3	4,2	3,4	3	4,2	3,4	3	3,7	3,5	3,1	3	2,9	2,9	30
32				4	3,3	3	4,1	3,3	3	4,1	3,3	3	3,6	3,4	3	2,9	2,8	2,8	32
34				3,8	3,3	3	3,9	3,3	3	4	3,3	3	3,5	3,3	3	2,8	2,7	2,7	34
36				3,7	3,2	2,9	3,8	3,2	3	3,8	3,2	3	3,4	3,3	3	2,7	2,6	2,6	36
38				3,5	3,1	2,9	3,6	3,2	3	3,6	3,2	3	3,3	3,2	3	2,6	2,5	2,5	38
40				3,3	3,1	2,8	3,5	3,1	3	3,2	3,1	3	3,1	3,1	3	2,5	2,4	2,4	40
42				3,1	3	2,7	3,2	3,1	3	3	2,9	3	2,9	3	3	2,4	2,3	2,4	42
44				2,9	2,9	2,6	2,9	3,1	3	3	2,8	3	2,6	2,9	3	2,3	2,3	2,3	44
46				2,6	2,7	2,5	2,8	2,9	3	2,7	2,7	2,8	2,4	2,7	2,9	2,2	2,2	2,2	46
48				2,4	2,5	2,4	2,7	2,7	2,8	2,5	2,4	2,8	2,1	2,4	2,6	2,1	2,1	2,2	48
50				2,2	2,4	2,3	2,5	2,6	2,7	2,2	2,2	2,5	1,9	2,1	2,3	1,8	2,1	2,1	50
52				2	2,2		2,3	2,4	2,4	2	2	2,3	1,7	1,9	2	1,6	1,9	2	52
54							2,1	2,2	2,2	1,8	1,8	2	1,5	1,7	1,8	1,4	1,6	1,8	54
56							1,9	2		1,7	1,6	1,8	1,4	1,5	1,6	1,3	1,5	1,6	56
58										1,5		1,6	1,2	1,3	1,4	1,1	1,3	1,4	58
60										1,4			1,1	1,2	1,2	1	1,1	1,2	60
62													0,9	1	1	0,8	0,9	1	62
64																0,8	0,8	0,8	64
I	0			46/ 0			92/46/ 0			92/46			92			100			I
II	0			92/46			92/92/92			92/92			92			100			II
III	0			92/92			92/92/92			92/92			92			100			III
IV	0			46/92			46/92/92			92/92			92			100			IV
% V	0			46/92			46/46/92			46/92			92			100			V

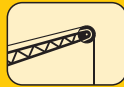
TAB 130188 / 130197 / 130206

# Die Traglasten an der Klappspitze. Le portate del falcone ribaltabile. Tablas de carga con plumín lateral.

LTM 1100/2



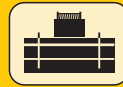
11,5 m – 52 m



10,8 m



360°



26 t



m	11,5 m			37,6 m			41,3 m			45 m			48,8 m			52 m			m
	10,8 m			10,8 m			10,8 m			10,8 m			10,8 m			10,8 m			
	0°	20°	40°	0°	20°	40°	0°	20°	40°	0°	20°	40°	0°	20°	40°	0°	20°	40°	
3	17,5																		3
3,5	17,3																		3,5
4	17																		4
4,5	16,8																		4,5
5	16,5																		5
6	15,2	14,3																	6
7	14	13,7																	7
8	12,7	13,2		14,1															8
9	11,9	12,2	11	13,7				12,6											9
10	11,1	11,3	10,1	13,3				12,4		10									10
12	9,4	9,9	8,9	12,7	11,3			12		9,5			7,7			6,3			12
14	8,5	8,4	7,7	12,2	10,8			11,6	10,4	9,1	8,6		7,4			6			14
16	7,5	7,7	7	11,3	10,1	8,6	11	9,9	8,7	8,7	8,2		7,1	6,7		5,7	5,4		16
18	6,6	6,9	6,6	10,4	9,5	8,3	10,2	9,4	8,3	8,2	7,8	7,5	6,7	6,4	6,2	5,3	5,1	5,1	18
20				9,6	8,9	7,9	9,4	8,9	7,9	7,8	7,3	7,1	6,3	6	5,9	5,1	4,9	4,8	20
22				8,8	8,4	7,6	8,1	8,5	7,6	7,4	7	6,8	6	5,7	5,6	4,8	4,6	4,6	22
24				7,5	7,9	7,2	7,2	7,6	7,3	7	6,6	6,4	5,7	5,5	5,4	4,6	4,4	4,4	24
26				6,5	6,8	6,7	6,5	6,5	6,8	5,6	6,3	6,1	5,4	5,2	5,2	4,4	4,2	4,2	26
28				5,3	5,6	6,2	5,3	5,6	5,9	5,3	5,3	5,5	5	5	5	4,2	4	4	28
30				4,8	5	5,2	4,9	5	5,2	4,8	4,8	4,9	4,4	4,7	4,8	4	3,8	3,8	30
32				4,5	4,4	4,6	4,5	4,6	4,6	4,3	4,5	4,6	3,9	4,2	4,4	3,8	3,7	3,7	32
34				4,2	4,2	4,2	4	4,2	4,3	3,8	4	4,2	3,4	3,7	3,9	3,4	3,5	3,5	34
36				3,9	4	4,1	3,6	3,8	3,9	3,4	3,6	3,7	3	3,3	3,4	3	3,2	3,4	36
38				3,6	3,7	3,8	3,3	3,4	3,5	3	3,2	3,3	2,7	2,9	3	2,6	2,8	3	38
40				3,2	3,3	3,4	2,9	3,1	3,2	2,7	2,9	3	2,4	2,5	2,7	2,2	2,5	2,6	40
42				2,9	3	3,1	2,6	2,8	2,8	2,4	2,5	2,6	2	2,2	2,3	1,9	2,1	2,3	42
44				2,6	2,7	2,7	2,3	2,4	2,5	2	2,2	2,3	1,7	1,9	2	1,6	1,8	2	44
46							2	2,1	2,1	1,8	1,9	1,9	1,4	1,6	1,7	1,3	1,5	1,6	46
48							1,8	1,8		1,5	1,6	1,6	1,1	1,3	1,4	1,1	1,2	1,3	48
50										1,3	1,3	1,4	0,9	1	1,1	0,8	1	1,1	50
52										1,1				0,8	0,8		0,8		52
I	0			46/ 0			92/46/ 0			92/46			92			100			I
II	0			92/46			92/92/92			92/92			92			100			II
III	0			92/92			92/92/92			92/92			92			100			III
IV	0			46/92			46/92/92			92/92			92			100			IV
V	0			46/92			46/46/92			46/92			92			100			V

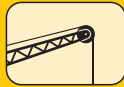
TAB 130189 / 130198 / 130207

# Die Traglasten an der Klappspitze. Le portate del falcone ribaltabile. Tablas de carga con plumín lateral.

LTM 1100/2



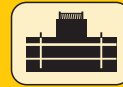
11,5 m – 52 m



19 m



360°



26 t



m	11,5 m			37,6 m			41,3 m			45 m			48,8 m			52 m			m
	0°	20°	40°	0°	20°	40°	0°	20°	40°	0°	20°	40°	0°	20°	40°	0°	20°	40°	
4,5	7,7																		4,5
5	7,6																		5
6	7,4																		6
7	7,3																		7
8	7,1																		8
9	6,7																		9
10	6,3	4,9		5,5															10
12	5,5	4,4		5,5			5,2			4,9			4,4						12
14	5	4,1		5,4			5,2			4,9			4,4			3,7			14
16	4,5	3,8	3,3	5,4	4,3		5,2			4,9			4,4			3,7			16
18	4,1	3,5	3,1	5,2	4,2		5,1	4,2		4,8			4,4			3,6			18
20	3,7	3,3	3	5	4		5	4,1		4,7	4		4,3	3,9		3,6			20
22	3,5	3,2	2,9	4,9	3,8	3,2	4,8	3,9	3,2	4,6	3,9		4,2	3,8		3,5	3,4		22
24	3,3	3	2,9	4,7	3,7	3,1	4,7	3,8	3,2	4,5	3,8	3,2	4,1	3,7		3,4	3,3		24
26	3,1	2,9	2,8	4,5	3,6	3,1	4,6	3,6	3,1	4,4	3,6	3,1	4	3,6	3,1	3,2	3,2	3,1	26
28	2,9			4,3	3,5	3	4,4	3,5	3,1	4,4	3,6	3,1	3,8	3,5	3,1	3,1	3	3,1	28
30				4,1	3,4	3	4,2	3,4	3	4,2	3,5	3	3,7	3,5	3,1	3	2,9	2,9	30
32				4	3,3	3	4,1	3,3	3	4,1	3,4	3	3,6	3,4	3	2,9	2,8	2,8	32
34				3,8	3,3	2,9	3,9	3,3	3	3,6	3,3	3	3,5	3,3	3	2,8	2,7	2,7	34
36				3,6	3,2	2,9	3,5	3,2	3	3,4	3,3	3	3,3	3,3	3	2,7	2,6	2,6	36
38				3,2	3,1	2,9	3,2	3,2	3	3,2	3,2	3	2,9	3,2	3	2,6	2,5	2,5	38
40				3	3,1	2,8	3,1	3,1	3	2,9	3,1	3	2,6	2,9	3	2,5	2,4	2,4	40
42				2,9	2,9	2,7	2,8	2,9	3	2,6	2,9	3	2,3	2,6	2,9	2,2	2,3	2,4	42
44				2,8	2,8	2,6	2,6	2,8	2,9	2,3	2,6	2,8	2	2,3	2,5	1,9	2,2	2,3	44
46				2,6	2,7	2,5	2,3	2,5	2,7	2,1	2,3	2,5	1,7	2,1	2,3	1,6	2	2,2	46
48				2,3	2,5	2,4	2	2,3	2,4	1,8	2,1	2,2	1,5	1,8	2	1,3	1,7	1,9	48
50				2,1	2,2	2,3	1,8	2	2,1	1,6	1,8	1,9	1,2	1,5	1,7	1,1	1,4	1,7	50
52				1,9	2		1,6	1,7	1,8	1,3	1,5	1,7	1	1,3	1,4	0,9	1,2	1,4	52
54							1,4	1,5	1,5	1,1	1,3	1,4	0,8	1	1,1		1	1,1	54
56							1,2	1,3		0,9	1,1	1,1		0,8	0,9			0,9	56
58											0,9	0,9							58
I	0			46/ 0			92/46/ 0			92/46			92			100			I
II	0			92/46			92/92/92			92/92			92			100			II
III	0			92/92			92/92/92			92/92			92			100			III
IV	0			46/92			46/92/92			92/92			92			100			IV
V	0			46/92			46/46/92			46/92			92			100			V

TAB 130189 / 130198 / 130207

# Die Traglasten an der Klappspitze mit verlängertem Teleskopausleger.

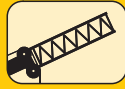
LTM 1100/2

## Portate del falcone ribaltabile con braccio telescopico allungato.

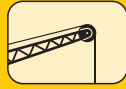
## Tablas de carga con plumín lateral y prolongación de pluma telescópica.



11,5 m – 52 m



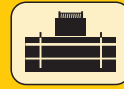
7 m



10,8 m



360°



35 t



m	11,5 m + 7 m			41,3 m + 7 m			45 m + 7 m			48,8 m + 7 m			52 m + 7 m			m
	10,8 m			10,8 m			10,8 m			10,8 m			10,8 m			
	0°	20°	40°	0°	20°	40°	0°	20°	40°	0°	20°	40°	0°	20°	40°	
4	6															4
4,5	5,9															4,5
5	5,7															5
6	5,4															6
7	5,1	5,3														7
8	4,9	5														8
9	4,6	4,8														9
10	4,4	4,5	4,7	6												10
12	4	4,1	4,2	5,7			5,4			5,1						12
14	3,6	3,7	3,8	5,4	5,2		5,2			4,9			4,1			14
16	3,3	3,4	3,5	5,1	4,9		4,9	4,8		4,6	4,6		3,9			16
18	3	3,1	3,2	4,9	4,6	4,5	4,7	4,5	4,4	4,5	4,4		3,7	3,6		18
20	2,8	2,8	2,9	4,6	4,4	4,3	4,5	4,3	4,2	4,3	4,2	4,1	3,5	3,5	3,5	20
22	2,6	2,6	2,7	4,4	4,2	4,1	4,3	4,1	4	4,2	4	3,9	3,4	3,3	3,3	22
24	2,4	2,4		4,2	4	3,9	4,1	3,9	3,8	4	3,9	3,8	3,2	3,2	3,2	24
26	2,1	2,2		4	3,8	3,7	3,9	3,8	3,7	3,8	3,7	3,6	3,1	3	3	26
28				3,8	3,6	3,6	3,7	3,6	3,5	3,7	3,6	3,5	2,9	2,9	2,9	28
30				3,6	3,5	3,4	3,6	3,5	3,4	3,5	3,4	3,4	2,8	2,7	2,8	30
32				3,4	3,3	3,3	3,4	3,3	3,3	3,4	3,3	3,3	2,7	2,6	2,6	32
34				3,3	3,2	3,2	3,3	3,2	3,2	3,2	3,2	3,1	2,6	2,5	2,5	34
36				3,1	3,1	3,1	3,2	3,1	3,1	3,1	3,1	3	2,5	2,4	2,4	36
38				3	3	3	3	3	3	3	3	3	2,4	2,3	2,3	38
40				2,9	2,8	2,9	2,9	2,9	2,9	2,9	2,9	2,9	2,3	2,2	2,2	40
42				2,8	2,7	2,7	2,8	2,8	2,8	2,8	2,8	2,8	2,2	2,1	2,2	42
44				2,7	2,6	2,6	2,7	2,7	2,7	2,7	2,7	2,7	2,1	2,1	2,1	44
46				2,6	2,5	2,6	2,6	2,6	2,6	2,5	2,6	2,6	2	2	2	46
48				2,5	2,5		2,5	2,5	2,5	2,2	2,4	2,4	1,9	1,9	1,9	48
50				2,4	2,4		2,2	2,3		1,9	2,1	2,1	1,9	1,9	1,9	50
52				2,2	2,3		2	2,1		1,7	1,8	1,8	1,6	1,7	1,8	52
54				2	2		1,7	1,8		1,4	1,5		1,3	1,5	1,5	54
56				1,7			1,5	1,6		1,2	1,3		1,1	1,2		56
58							1,3	1,3		1	1		0,9	1		58
60							1,1			0,8	0,8			0,8		60
I	0			0			46			92			100			I
II	0			92			92			92			100			II
III	0			92			92			92			100			III
IV	0			92			92			92			100			IV
V	0			92			92			92			100			V

TAB 130299 / 130308 / 130317

# Die Traglasten an der Klappspitze mit verlängertem Teleskopausleger.

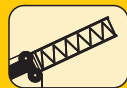
LTM 1100/2

## Portate del falcone ribaltabile con braccio telescopico allungato.

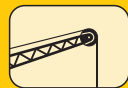
## Tablas de carga con plumín lateral y prolongación de pluma telescópica.



11,5 m – 52 m



7 m



19 m



360°



35 t



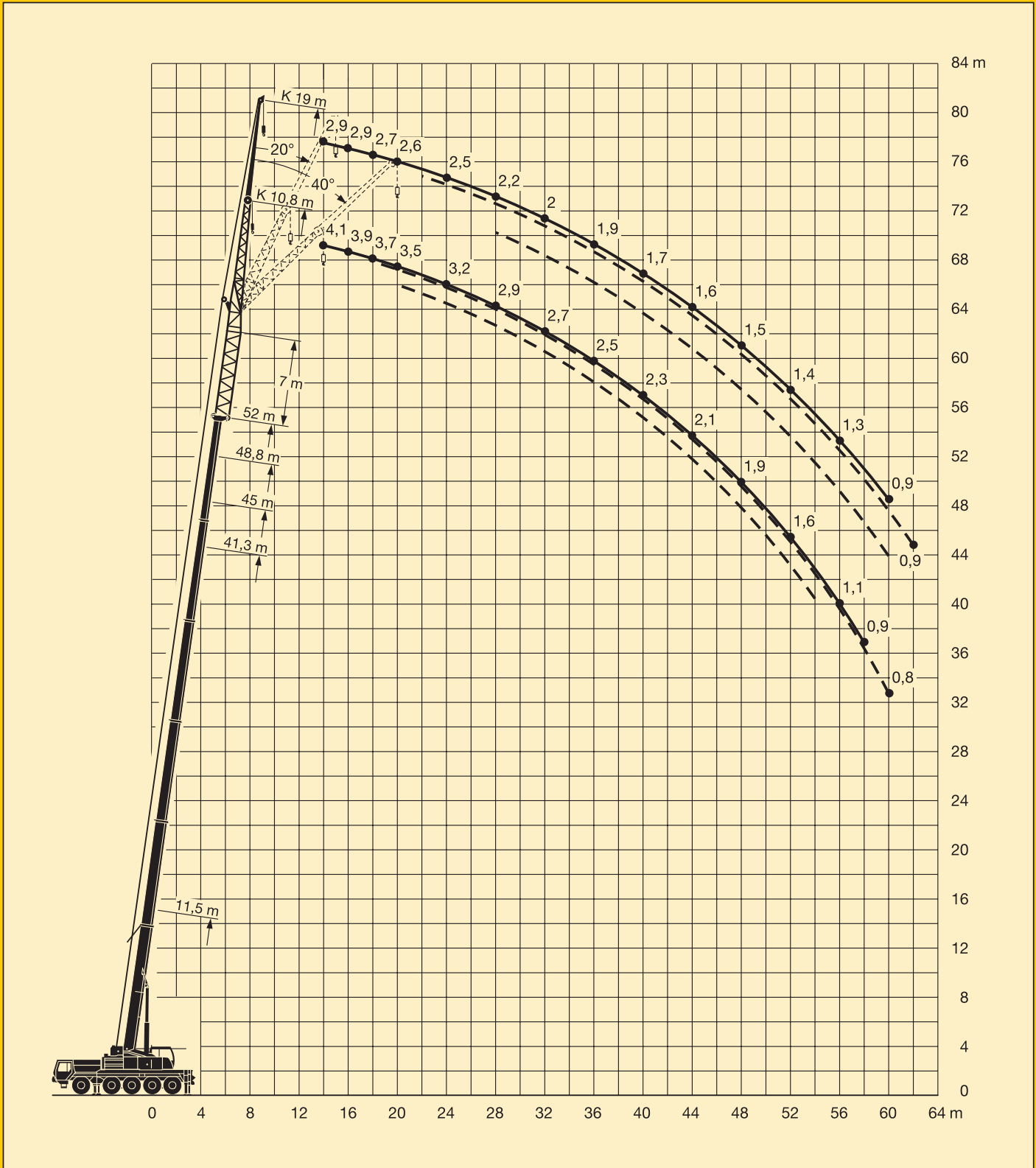
m	11,5 m + 7 m			41,3 m + 7 m			45 m + 7 m			48,8 m + 7 m			52 m + 7 m			m
	0°	20°	40°	0°	20°	40°	0°	20°	40°	0°	20°	40°	0°	20°	40°	
7	3,5															7
8	3,4															8
9	3,4															9
10	3,4															10
12	3,2	3,3		3,5			3,3									12
14	3	3,1		3,5			3,3			3,1			2,9			14
16	2,7	2,9		3,4			3,3			3,1			2,9			16
18	2,6	2,7	2,8	3,4			3,3			3,1			2,7			18
20	2,4	2,5	2,6	3,4	3,3		3,2	3,2		3,1			2,6			20
22	2,2	2,3	2,4	3,3	3,1		3,2	3,1		3,1	3		2,5	2,5		22
24	2,1	2,1	2,2	3,1	3	2,8	3,1	2,9		3	2,9		2,5	2,4		24
26	2	2	2,1	3	2,9	2,8	2,9	2,8	2,7	2,9	2,8	2,7	2,3	2,3		26
28	1,9	1,9	2	2,9	2,7	2,7	2,8	2,7	2,7	2,8	2,7	2,6	2,2	2,2	2,2	28
30	1,7	1,8	1,9	2,8	2,6	2,6	2,7	2,6	2,6	2,7	2,6	2,5	2,1	2,1	2,2	30
32	1,6	1,7		2,6	2,5	2,5	2,6	2,5	2,5	2,6	2,5	2,4	2	2	2,1	32
34	1,5	1,6		2,5	2,4	2,4	2,5	2,4	2,4	2,5	2,4	2,3	2	2	2	34
36				2,4	2,3	2,3	2,4	2,3	2,3	2,4	2,3	2,3	1,9	1,9	1,9	36
38				2,3	2,2	2,2	2,4	2,2	2,2	2,3	2,2	2,2	1,8	1,8	1,8	38
40				2,3	2,2	2,2	2,3	2,2	2,2	2,3	2,1	2,1	1,7	1,7	1,8	40
42				2,2	2,1	2,1	2,2	2,1	2,1	2,2	2,1	2,1	1,7	1,7	1,7	42
44				2,1	2	2	2,1	2	2	2,1	2	2	1,6	1,6	1,6	44
46				2	2	2	2	2	2	2	2	2	1,5	1,5	1,6	46
48				2	1,9	1,9	2	1,9	1,9	2	1,9	1,9	1,5	1,5	1,5	48
50				1,9	1,9	1,9	1,9	1,9	1,9	1,9	1,9	1,9	1,4	1,4	1,5	50
52				1,8	1,8	1,9	1,9	1,8	1,9	1,9	1,8	1,8	1,4	1,4	1,4	52
54				1,8	1,8		1,8	1,8	1,8	1,6	1,8	1,8	1,3	1,3	1,4	54
56				1,7	1,7		1,7	1,8	1,8	1,4	1,6	1,8	1,3	1,3	1,3	56
58				1,7	1,7		1,5	1,7		1,2	1,4	1,5	1,1	1,3	1,3	58
60				1,5	1,6		1,3	1,4		1	1,2		0,9	1,1	1,2	60
62				1,4			1,1	1,2		0,8	1			0,9		62
64				1,2			0,9	1			0,8					64
66							0,8									66
I	0			0			46			92			100			I
II	0			92			92			92			100			II
III	0			92			92			92			100			III
IV	0			92			92			92			100			IV
V	0			92			92			92			100			V

TAB 130299 / 130308 / 130317

# Die Hubhöhen. Altezze di sollevamento. Alturas de elevación.

LTM 1100/2

Klappspitze.  
Falcone ribaltabile.  
Plumín lateral.



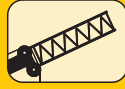
# Die Traglasten an der Klappspitze mit verlängertem Teleskopausleger.

## Portate del falcone ribaltabile con braccio telescopico allungato.

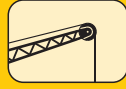
## Tablas de carga con plumín lateral y prolongación de pluma telescópica.



11,5 m - 52 m



14 m



10,8 m



360°



35 t



m	11,5 m + 14 m			41,3 m + 14 m			45 m + 14 m			48,8 m + 14 m			52 m + 14 m			m
	10,8 m			10,8 m			10,8 m			10,8 m			10,8 m			
	0°	20°	40°	0°	20°	40°	0°	20°	40°	0°	20°	40°	0°	20°	40°	
6	4,2															6
7	3,9															7
8	3,7															8
9	3,6	3,8														9
10	3,4	3,6														10
12	3,1	3,3	3,4	4,2												12
14	2,9	3	3,1	4			3,9			3,3						14
16	2,6	2,7	2,8	3,7	3,7		3,6			3,3			2,6			16
18	2,4	2,5	2,5	3,6	3,5		3,5	3,4		3,3	3,3		2,6	2,6		18
20	2,2	2,3	2,3	3,4	3,3	3,3	3,3	3,2	3,2	3,2	3,1		2,6	2,6		20
22	2	2,1	2,1	3,2	3,2	3,1	3,2	3,1	3,1	3,1	3	3	2,5	2,5	2,5	22
24	1,9	1,9	2	3,1	3	3	3	3	2,9	2,9	2,8	2,8	2,4	2,4	2,4	24
26	1,8	1,8	1,8	2,9	2,8	2,8	2,9	2,8	2,8	2,8	2,7	2,7	2,2	2,2	2,3	26
28	1,7	1,7	1,7	2,8	2,7	2,7	2,8	2,7	2,7	2,7	2,6	2,6	2,1	2,1	2,2	28
30	1,5	1,6		2,7	2,6	2,6	2,6	2,6	2,5	2,6	2,5	2,5	2	2	2,1	30
32	1,4	1,4		2,5	2,5	2,4	2,5	2,4	2,4	2,5	2,4	2,4	1,9	1,9	2	32
34				2,4	2,3	2,3	2,4	2,3	2,3	2,4	2,3	2,3	1,8	1,8	1,9	34
36				2,3	2,2	2,2	2,3	2,2	2,2	2,3	2,2	2,2	1,7	1,7	1,8	36
38				2,2	2,1	2,1	2,2	2,2	2,1	2,2	2,1	2,1	1,7	1,7	1,7	38
40				2,1	2,1	2	2,1	2,1	2,1	2,1	2,1	2	1,6	1,6	1,6	40
42				2	2	2	2	2	2	2	2	2	1,5	1,5	1,5	42
44				1,9	1,9	1,9	2	1,9	1,9	1,9	1,9	1,9	1,4	1,5	1,5	44
46				1,9	1,8	1,8	1,9	1,8	1,9	1,9	1,9	1,9	1,4	1,4	1,4	46
48				1,8	1,8	1,8	1,8	1,8	1,8	1,8	1,8	1,8	1,3	1,3	1,3	48
50				1,8	1,7		1,8	1,7	1,7	1,7	1,7	1,7	1,3	1,3	1,3	50
52				1,7	1,7		1,7	1,7		1,5	1,7	1,7	1,2	1,2	1,2	52
54				1,6	1,6		1,6	1,6		1,2	1,4	1,5	1,1	1,2	1,2	54
56				1,5	1,5		1,3	1,5		1	1,2	1,5	0,9	1,1	1,2	56
58				1,4	1,4		1,1	1,2			0,9			0,9		58
60				1,2			0,9	1								60
62				1				0,8								62
I	0			0			46			92			100			I
II	0			92			92			92			100			II
III	0			92			92			92			100			III
IV	0			92			92			92			100			IV
V	0			92			92			92			100			V

TAB 130363 / 130370 / 130377

# Die Traglasten an der Klappspitze mit verlängertem Teleskopausleger.

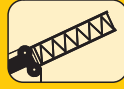
LTM 1100/2

## Portate del falcone ribaltabile con braccio telescopico allungato.

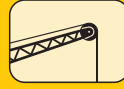
## Tablas de carga con plumín lateral y prolongación de pluma telescópica.



11,5 m – 52 m



14 m



19 m



360°



35 t



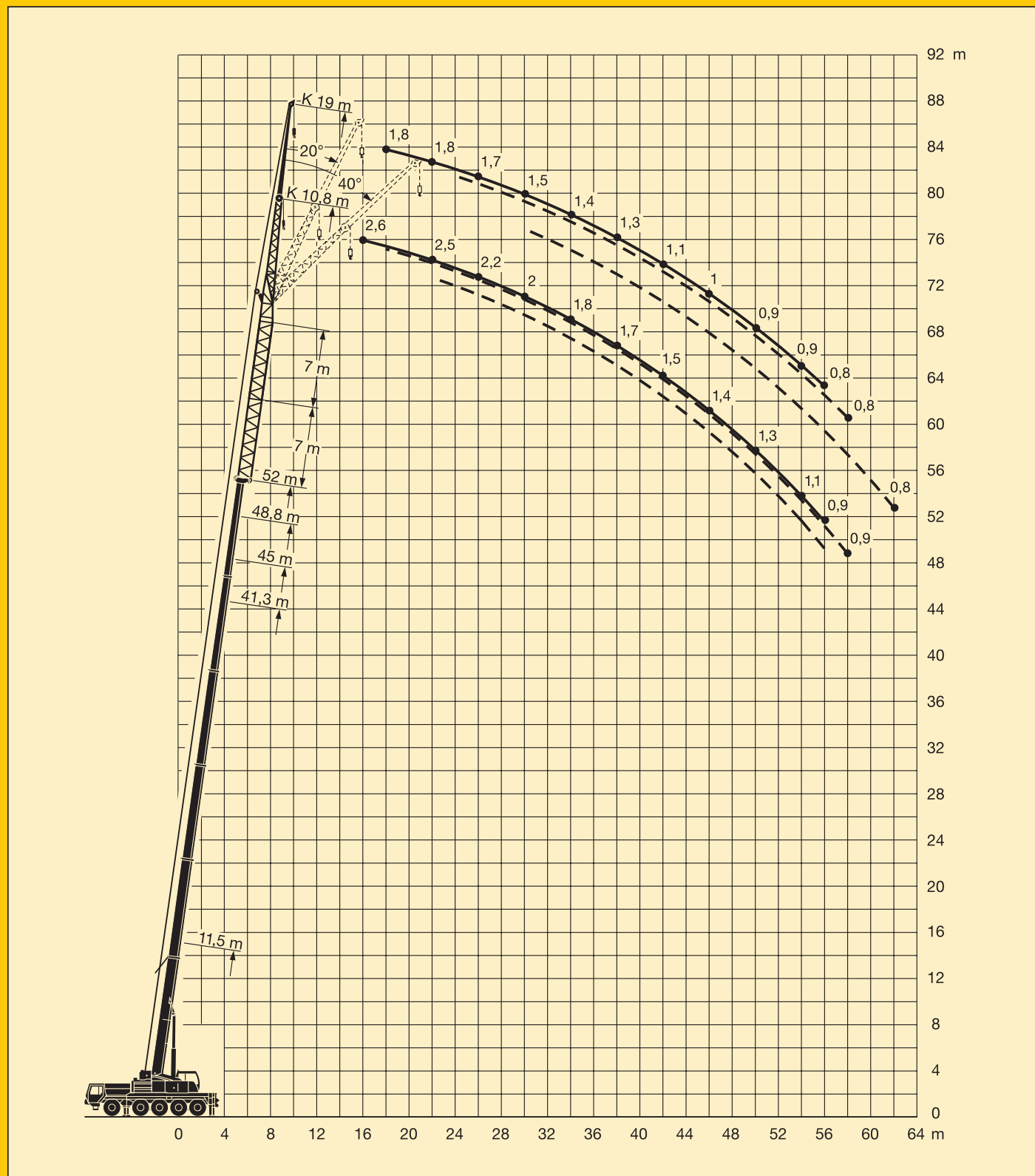
m	11,5 m + 14 m			41,3 m + 14 m			45 m + 14 m			48,8 m + 14 m			52 m + 14 m			m
	0°	20°	40°	0°	20°	40°	0°	20°	40°	0°	20°	40°	0°	20°	40°	
8	3,5															8
9	3,5															9
10	3,5															10
12	3,2															12
14	3	2,9		2,9												14
16	2,8	2,9		2,8			2,7			2,3						16
18	2,6	2,7	2,9	2,7			2,6			2,3			1,8			18
20	2,4	2,5	2,7	2,6			2,5			2,3			1,8			20
22	2,2	2,3	2,5	2,5	2,5		2,4			2,3			1,8			22
24	2,1	2,2	2,3	2,4	2,3		2,3	2,3		2,2	2,2		1,8	1,7		24
26	1,9	2	2,1	2,3	2,2	2,2	2,2	2,2		2,1	2,1		1,7	1,7		26
28	1,8	1,9	2	2,2	2,1	2,1	2,1	2,1	2,1	2	2	2	1,6	1,7		28
30	1,8	1,8	1,8	2,1	2	2	2	2	2	1,9	1,9		1,5	1,6	1,6	30
32	1,7	1,7	1,7	2	1,9	1,9	1,9	1,9	1,9	1,9	1,9	1,8	1,5	1,5	1,5	32
34	1,5	1,6	1,6	1,9	1,8	1,8	1,9	1,8	1,8	1,8	1,8	1,8	1,4	1,5	1,5	34
36	1,5	1,5	1,4	1,8	1,7	1,8	1,8	1,7	1,7	1,7	1,7	1,7	1,3	1,4	1,4	36
38	1,4	1,4		1,7	1,7	1,7	1,7	1,7	1,7	1,7	1,6	1,6	1,3	1,3	1,4	38
40	1,2	1,2		1,6	1,6	1,6	1,6	1,6	1,6	1,6	1,6	1,6	1,2	1,2	1,3	40
42				1,6	1,5	1,5	1,6	1,5	1,5	1,5	1,5	1,5	1,1	1,2	1,2	42
44				1,5	1,5	1,5	1,5	1,5	1,5	1,5	1,5	1,5	1,1	1,1	1,2	44
46				1,4	1,4	1,4	1,4	1,4	1,4	1,4	1,4	1,4	1	1,1	1,1	46
48				1,4	1,3	1,4	1,4	1,4	1,4	1,4	1,4	1,4	1	1	1,1	48
50				1,3	1,3	1,3	1,3	1,3	1,3	1,3	1,3	1,3	0,9	1	1	50
52				1,3	1,2	1,3	1,3	1,3	1,3	1,3	1,3	1,3	0,9	0,9	1	52
54				1,2	1,2	1,2	1,3	1,2	1,2	1,2	1,2	1,2	0,9	0,9	0,9	54
56				1,2	1,2	1,2	1,2	1,2	1,2	1,2	1,1	1,2	0,8	0,8	0,9	56
58				1,1	1,1		1,2	1,1	1,2	0,9	1,1	1,2		0,8	0,8	58
60				1,1	1,1		1,1	1,1	1,1		1	1,1			0,8	60
62				1,1	1		0,9	1,1			0,8	1			0,8	62
64				1	1			0,9								64
66				0,8	0,9											66
I	0			0			46			92			100			I
II	0			92			92			92			100			II
III	0			92			92			92			100			III
IV	0			92			92			92			100			IV
V	0			92			92			92			100			V

TAB 130363 / 130370 / 130377



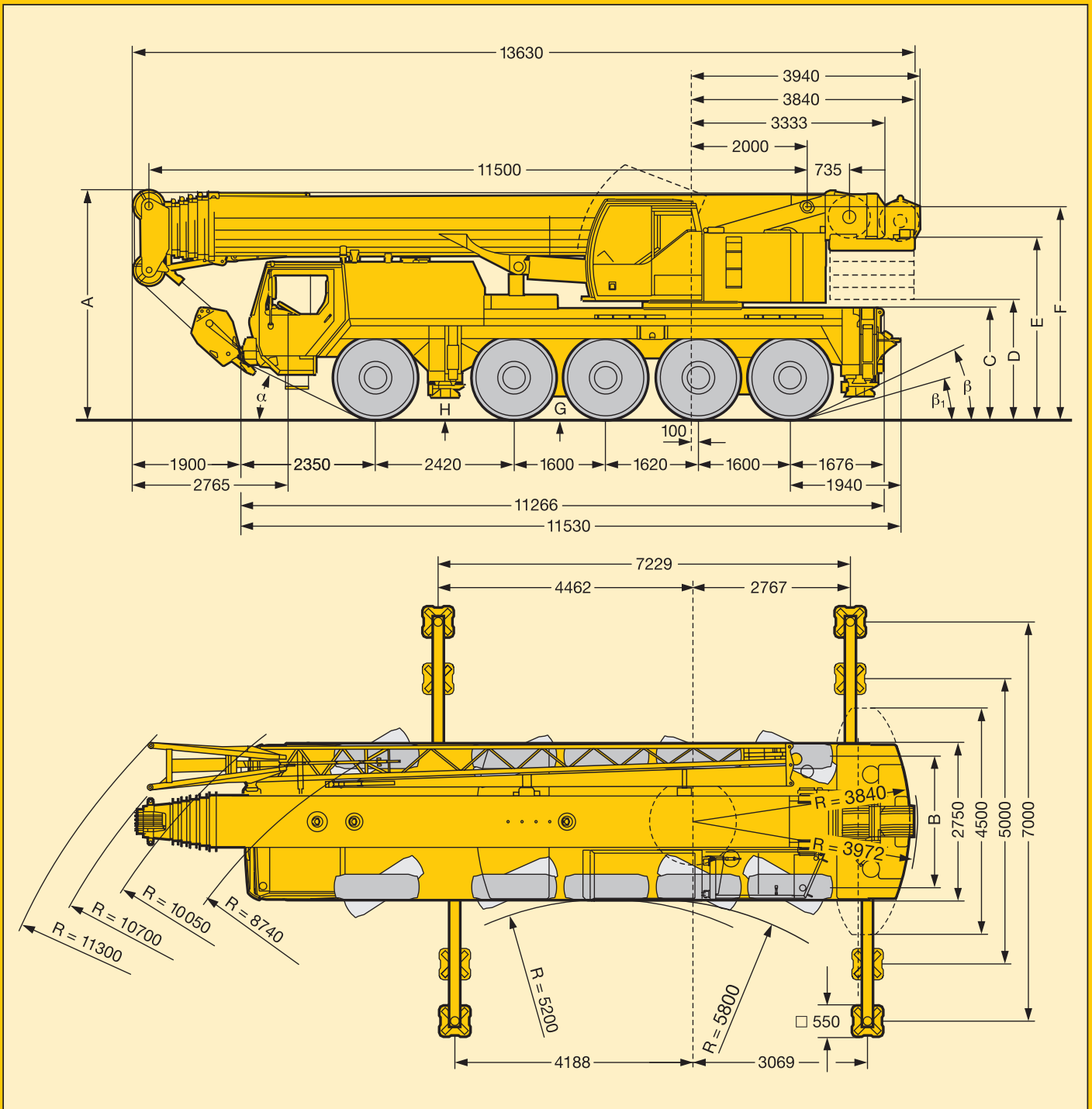
# Die Hubhöhen. Altezze di sollevamento. Alturas de elevación.

Klappspitze.  
Falcone ribaltabile.  
Plumín lateral.



# Die Maße. Dimensioni. Dimensiones.

LTM 1100/2



	Maße / Dimensioni / Dimensiones mm											
	A	A 100 mm*	B	C	D	E	F	G	H	$\alpha$	$\beta$	$\beta_1$
14.00 R 25	3945	3845	2350	1890	2085	3090	3655	380	295	23°	23°	16°
16.00 R 25	3995	3895	2310	1940	2035	3130	3705	430	345	25°	25°	18°

\* abgesenkt / abbassato / suspensión abajo

# Die Gewichte. Pesi. Pesos.

LTM 1100/2



Achse Asse Eje	1	2	3	4	5	Gesamtgewicht t Peso totale t Peso total t
t	12	12	12	12	12	60 <sup>1)</sup>




<sup>1)</sup> mit 15 t Ballast / con contrappeso di 15 t / con 15 t de contrapeso








Traglast t Portata t Capacidad de carga t	Rollen Pulegge Poleas	Stränge Tratti portanti Reenvíos	Gewicht kg Peso kg Peso kg
100	7	14	1240
90	5	11	700
59	3	7	500
26	1	3	450
8,8	-	1	250

# Die Geschwindigkeiten. Velocità. Velocidades.



	1	2	3	4	5	6	7	8	9	10	11	12	13	14	15	16	R <sub>1</sub>	R <sub>2</sub>	 %
14.00 R 25  (km/h)	4,4	5,3	6,5	7,8	9,4	11,4	13,5	16,3	19,2	24	29,5	35,6	43	52,2	61,6	75	4,7	5,7	60 %
16.00 R 25	4,8	5,7	7	8,5	10,3	12,4	14,7	17,7	21,7	26,2	32	38,7	47	56,8	67	80	5,1	6,2	60 %



Antriebe Meccanismi Accionamiento	stufenlos continuo regulable sin escalonamiento	SeilØ / Seillänge Diametro fune / lunghezza fune Diámetro / longitud cable	Max. Seilzug Mass. tiro diretto fune Tiro máx. en cable
	0 - 130 m/min für einfachen Strang m/min per tiro diretto m/min a tiro directo	21 mm / 200 m	88 kN
	0 - 130 m/min für einfachen Strang m/min per tiro diretto m/min a tiro directo	21 mm / 200 m	88 kN
	0 - 2 min <sup>-1</sup>		
	ca. 40 s bis 82° Auslegerstellung circa 40 secondi fino ad un'angolazione del braccio di 82° aprox. 40 segundos hasta 82° de inclinación de pluma		
	ca. 360 s für Auslegerlänge 11,5 m - 52 m circa 360 secondi per passare dalla lunghezza del braccio di 11,5 m - 52 m. aprox. 360 segundos para telescopar la pluma de 11,5 m - 52 m		

# Das Kranfahrgestell.

LTM 1100/2

<b>Rahmen:</b>	Eigengefertigte, gewichtsoptimierte und verwindungssteife Kastenkonstruktion aus hochfestem Feinkorn-Baustahl.
<b>Abstützungen:</b>	4-Punkt-Abstützung, horizontal und vertikal vollhydraulisch ausschiebbar. Automatische Abstütznivellierung. Elektronische Neigungsanzeige.
<b>Motor:</b>	8-Zylinder-Diesel, Fabrikat Liebherr, Typ D 9408 TI-E, wassergekühlt, Leistung 400 kW (544 PS) bei 2000 min <sup>-1</sup> nach ECE-R 24.03 und 2001/27/EG (Euro 3), max. Drehmoment 2500 Nm bei 1100 – 1400 min <sup>-1</sup> . Kraftstoffbehälter: 500 l.
<b>Getriebe:</b>	ZF-16-Gang-Schaltgetriebe mit automatisiertem Schaltsystem AS-TRONIC. ZF-Intarder direkt am Getriebe angebaut. Verteilergetriebe, einstufig, mit sperrbarem Verteilerdifferential.
<b>Achsen:</b>	Alle 5 Achsen in geschweißter Ausführung aus hochfestem Feinkorn-Baustahl. Achsen 1, 2, 4 und 5 gelenkt. Achsen 1, 4 und 5 sind Planetenachsen mit Differentialsperren.
<b>Federung:</b>	Alle Achsen sind hydropneumatisch gefedert und hydraulisch blockierbar.
<b>Bereifung:</b>	10fach. Reifengröße: 14.00 R 25.
<b>Lenkung:</b>	ZF-Halblock-Hydrolenkung, 2-Kreisanlage mit hydraulischer Servoeinrichtung und zusätzlicher Reservepumpe, von der Achse angetrieben. Lenkung entsprechend EG-Richtlinie 70/311/EWG.
<b>Bremsen:</b>	Betriebsbremse: Allrad-Servo-Druckluftbremse, 2-Kreisanlage. Handbremse: Federspeicher auf die Räder der 2. bis 5. Achse wirkend. Dauerbremsen: Motorbremse als Auspuffklappenbremse mit Liebherr-Zusatzbremssystem ZBS. Intarder am Schaltgetriebe. Bremsen entsprechend EG-Richtlinien 71/320 EWG.
<b>Fahrerhaus:</b>	Großräumige Kabine in Stahlblechausführung, korrosionsbeständig durch Kataphorese-Tauchgrundierung, gummielastisch aufgehängt und hydraulisch gedämpft, schall- und wärmedämmende Innenverkleidung nach EG-Richtlinie, Sicherheitsverglasung, Bedien- und Kontrollinstrumente, Komfortausstattung.
<b>Elektr. Anlage:</b>	Moderne Datenbus-Technik, 24 Volt Gleichstrom, 2 Batterien mit je 170 Ah, Beleuchtung nach StVZO.

# Der Kranoberwagen.

<b>Rahmen:</b>	Eigengefertigte, gewichtsoptimierte und verwindungssteife Schweißkonstruktion aus hochfestem Feinkorn-Baustahl. Als Verbindungselement zum Kranfahrgestell dient eine 3reihige Rollendrehverbindung, die unbegrenztes Drehen ermöglicht.
<b>Kranmotor:</b>	4-Zylinder-Diesel, Fabrikat Liebherr, Typ D 924 TI-E, wassergekühlt, Leistung 149 kW (202 PS) bei 1800 min <sup>-1</sup> nach EPA/CARB und nach Richtlinie 97/68 EG, Stufe 1, max. Drehmoment 891 Nm bei 1150 min <sup>-1</sup> , Kraftstoffbehälter: 280 l.
<b>Kranantrieb:</b>	Diesel-hydraulisch mit 2 Axialkolben-Verstellpumpen mit Servosteuerung und Leistungsregelung, 1 Zahnrad-Doppelpumpe, offene, geregelte Ölkreisläufe. Hydraulikantrieb in Kompaktbauweise direkt am Dieselmotor angeflanscht, komplettes Antriebsaggregat zur Geräuschdämmung gekapselt.
<b>Steuerung:</b>	Elektrische „Load Sensing“ Steuerung, 4 Arbeitsbewegungen gleichzeitig steuerbar, zwei 4fach Handsteuerhebel, selbstzentrierend.
<b>Hubwerk:</b>	Axialkolben-Konstantmotor, Liebherr-Seilwinde mit eingebautem Planetengetriebe und federbelasteter Haltebremse.
<b>Wippwerk:</b>	1 Differentialzylinder mit vorgesteuertem Bremsventil.
<b>Drehwerk:</b>	Axialkolben-Konstantmotor, Planetengetriebe, federbelastete Haltebremse.
<b>Kranfahrerkabine:</b>	Stahlblechausführung, voll verzinkt, pulverbeschichtet, mit Sicherheitsverglasung, Bedienungs- und Kontrollelemente, Komfortausstattung. Krankabine nach hinten neigbar.
<b>Sicherheits-einrichtungen:</b>	LICCON-Überlastanlage, Testsystem, Hubendbegrenzung, Sicherheitsventile gegen Rohr- und Schlauchbrüche.
<b>Teleskopausleger:</b>	Beulsichere und verwindungssteife Konstruktion aus hochfestem Feinkorn-Baustahl mit ovalem Auslegerprofil, 1 Anlenkstück und 5 Teleskopteile. Alle Teleskopteile unabhängig voneinander hydraulisch ausschiebbar. Schnelltakt-Teleskopiersystem „Telematik“. Auslegerlänge: 11,5 m – 52 m.
<b>Ballast:</b>	15 t Grundballast.
<b>Elektr. Anlage:</b>	Moderne Datenbus-Technik, 24 Volt Gleichstrom, 2 Batterien mit je 170 Ah.

# Die Zusatzausrüstung.

<b>Klappspitze:</b>	10,8 m – 19 m lang, unter 0°, 20° oder 40° zum Teleskopausleger anbaubar.
<b>Teleskopausleger-verlängerung:</b>	7 m – 14 m langes Gitterstück, dadurch 7 m – 14 m höherer Anlenkpunkt für die Klappspitze.
<b>2. Hubwerk:</b>	Für den 2-Hakenbetrieb oder bei Betrieb mit Klappspitze, wenn Haupthubseil eingesichert bleiben soll.
<b>Zusatzballast:</b>	20 t für einen Gesamtballast von 35 t.
<b>Bereifung:</b>	10fach. Reifengröße: 16.00 R 25.
<b>Antrieb 10 x 8:</b>	Zusätzlich wird die 2. Achse angetrieben.
<b>Weitere Zusatzausrüstung auf Anfrage.</b>	

<b>Telaio:</b>	Produzione Liebherr, struttura a scatola antitorsione in acciaio a grana fine, ad elevato grado di snervamento.
<b>Stabilizzatori:</b>	4 stabilizzatori, estraibili in direzione orizzontale e verticale, in modo completamente idraulico. Livellamento automatico della stabilizzazione. Indicazione elettronica dell'inclinazione.
<b>Motore:</b>	Diesel a 8 cilindri, marca Liebherr, tipo D 9408 TI-E, raffreddato ad acqua, potenza 400 Kw (544 HP) al regime di 2000 giri/min., secondo norme ECE-R 24.03 e 2001/27/EG (Euro 3), coppia mass. 2500 Nm al regime di 1100 - 1400 giri/min. Capacità serbatoio carburante: 500 l.
<b>Cambio:</b>	Cambio ZF a 16 marce con sistema di commutazione automatico AS-TRONIC. ZF-intarder montato direttamente sul cambio. Ripartitore, a un livello con bloccaggio differenziale.
<b>Assi:</b>	Tutti i 5 assi a sospensione idropneumatica. Asse 1, 2, 4 e 5 sterzanti. Gli assi 1, 4 e 5 sono assi epicicloidali con bloccaggi dei differenziali.
<b>Sospensione:</b>	Tutti gli assi a sospensione idropneumatica e bloccabili idraulicamente.
<b>Pneumatici:</b>	10 gomme. Dimensione pneumatico: 14.00 R 25.
<b>Sterzo:</b>	Servo sterzo idraulico a 2 circuiti. Comando meccanico idrostatico dalla cabina. Pompa di soccorso sterzo. Sterzo conforme alle norme Ce70/311/EWG.
<b>Freni:</b>	Freno di servizio: pneumatico servoassistito su tutte le ruote, a doppio circuito. Freno a mano: accumulatore a molla agente sulle ruote dal 2° fino al 5° asse. Freni continui: freno motore come freno a valvola di scappamento libero con sistema di frenatura supplementare Liebherr ZBS. Intarder sul cambio. Freni in conformità alle norme Ce 71/320 EWG.
<b>Cabina di guida:</b>	Cabina spaziosa in lamiera d'acciaio, protezione anticorrosione zincata per cataforesi, a sospensione elastica e isolata idraulicamente; rivestimento interno con isolamento acustico e termico, conforme alla norma Ce. Vetratura di sicurezza, strumenti di comando e di controllo, comodo equipaggiamento.
<b>Impianto elettrico:</b>	Moderna tecnica di trasmissione "data bus", corrente continua di 24 Volt, 2 batterie con ciascuna 170Ah, illuminazione secondo le norme per la circolazione.

## Torretta.

<b>Telaio:</b>	Produzione Liebherr, struttura saldata antitorsione, in acciaio a grana fine, ad elevato grado di snervamento. L'elemento di giunzione tra l'autotelaio e la torretta è costituito da una ralla a 3 corone di rulli, che permette una rotazione illimitata.
<b>Motore gru:</b>	Diesel a 4 cilindri, marca Liebherr, tipo D 924 TI-E, raffreddato ad acqua, potenza 149 Kw (202 HP) al regime di 1800 giri/min., secondo norme EPA/CARB e livello 1, secondo la norma Ce 97/68 EG, coppia mass. 891 Nm al regime di 1150 giri/min. Capacità serbatoio carburante: 280 l.
<b>Azionamento gru:</b>	Idraulico diesel con 2 pompe a portata variabile a pistone assiale con servocomando e controllo della potenza, 1 pompa ad ingranaggi doppia, circuiti d'olio di tipo aperti e regolati. Comando idraulico flangiato direttamente sul motore diesel in costruzione compatta, gruppo di propulsione completo incapsulato per l'isolamento acustico.
<b>Comando:</b>	Comando elettrico "Load sensing", 4 movimenti di lavoro pilotabili contemporaneamente, due leve di comando manuali a 4 posizioni, autocentranti.
<b>Verricello:</b>	Motore a cilindrata costante a pistone assiale, tamburo di sollevamento Liebherr con ingranaggio epicicloidale integrato e freno di arresto caricato a molla.
<b>Meccanismo d'inclinazione:</b>	1 cilindro differenziale con valvola d'arresto pre-pilotata.
<b>Meccanismo di rotazione:</b>	Motore a portata costante a pistone assiale, ingranaggio epicicloidale, freno d'arresto caricato a molla.
<b>Cabina del gruista:</b>	In lamiera d'acciaio, completamente zincata, smaltata, con vetratura di sicurezza, unità di comando e di controllo, con comodo equipaggiamento.
<b>Dspositivi di sicurezza:</b>	Limitatore LICCON, interruttori di finecorsa sollevamento, valvole di sicurezza contro la rottura dei tubi e tubi flessibili.
<b>Braccio telescopico:</b>	Costruzione contro ammassature e antitorsione in acciaio a grana fine con profilo del braccio ovale. 1 elemento base e 5 elementi telescopici. Tutti gli elementi telescopici indipendenti tra loro, estraibili idraulicamente. Sistema di telescopaggio a ritmo rapido "Telematik". Lunghezza del braccio telescopico: 11,5 m - 52 m.
<b>Contrappeso:</b>	Contrappeso di base di 15 t.
<b>Impianto elettrico:</b>	Moderna tecnica di trasmissione "data bus", corrente continua 24 Volt, 2 batterie ciascuna con 170 Ah.

## Equipaggiamento addizionale.

<b>Falcone:</b>	10,8 m - 19 m, montabile a 0°, 20° o 40° rispetto al braccio telescopico.
<b>Prolunga del braccio telescopico:</b>	Unità a traliccio di 7 m - 14 m, punto di articolazione più alto per il falcone di 7 m - 14 m.
<b>2° verricello:</b>	Per l'esercizio a 2 ganci, o per l'esercizio con falcone ribaltabile, se la fune di sollevamento principale deve rimanere infilata.
<b>Contrappeso addizionale:</b>	20 t. per il contrappeso totale di 35 t.
<b>Pneumatici:</b>	10 gomme. Dimensione: 16.00 R 25.
<b>Trazione 10 x 8:</b>	Trazione anche del 2° asse.
<b>Altri equipaggiamenti fornibili a richiesta.</b>	

<b>Bastidor:</b>	Tipo cajón, fabricación propia en acero estructural de grano fino de alta resistencia, de peso óptimo y resistente a la torsión.
<b>Estabilizadores:</b>	4 puntos de apoyo, con movilidad horizontal y vertical totalmente hidráulica. Nivelación automática. Indicador de inclinación electrónico.
<b>Motor:</b>	Diesel de 8 cilindros, marca Liebherr, tipo D 9408 TI-E, refrigerado por agua, potencia 400 kW (544 CV) a 2000 min <sup>-1</sup> según norma ECE-R 24.03 y 2001/27/EG (Euro 3), par de giro máximo 2500 Nm a 1100 – 1400 min <sup>-1</sup> . Depósito de combustible: 500 l.
<b>Caja de cambios:</b>	Caja de cambios ZF de 16 marchas, con sistema de cambio automático AS-TRONIC. Intarder ZF instalado directamente en la caja de cambios. Engranaje de distribución de una etapa, con diferencial de distribución bloqueable.
<b>Ejes:</b>	Los 5 ejes con suspensión hidroneumática. Ejes 1, 2, 4 y 5 direccionales. Ejes 1, 4 y 5 con dirección. Ejes 1, 4 y 5 planetarios con bloqueo de diferencial.
<b>Suspensión:</b>	Suspensión hidroneumática en todos los ejes, con bloqueo hidráulico.
<b>Cubiertas:</b>	10 cubiertas de tamaño 14.00 R 25.
<b>Dirección:</b>	Dirección hidráulica con sistema de 2 circuitos. Mando mecánico/hidroestático desde la cabina de conducción. Bomba auxiliar de dirección. Dirección según directiva de la CEE 70/311/CEE.
<b>Frenos:</b>	Freno de servicio: servofreno neumático con actuación a todas las ruedas, sistema de 2 circuitos. Freno de mano: por acumuladores de muelle con actuación a las ruedas de los ejes 2 a 5. Frenos continuos: freno por motor en forma de freno de chapaleta de escape con sistema de freno adicional Liebherr ZBS. Intarder en caja de cambios. Frenos según directivas de la CEE 71/320 CEE.
<b>Cabina:</b>	Cabina espaciosa fabricada en chapa de acero, protegida contra la corrosión mediante imprimación cataforética por inmersión, con suspensión elástica y amortiguación hidráulica, revestimiento interior de aislante térmico y acústico según directivas de la CEE, acristalamiento de seguridad, instrumentos de mando y control, equipamiento de gran comodidad.
<b>Sistema eléctrico:</b>	Moderna tecnología de bus de datos, 24 voltios de corriente continua, 2 baterías con 170 Ah cada una, alumbrado según código de permiso de circulación.

## Superestructura.

<b>Bastidor:</b>	Fabricación propia, construcción soldada fabricada en acero estructural de grano fino de alta resistencia, peso óptimo y resistente a la torsión. Unido al chasis mediante una corona de giro de rodillos de 3 hileras, diseñado para un giro ilimitado.
<b>Motor de grúa:</b>	Diesel de 4 cilindros, marca Liebherr, tipo D 924 TI-E, refrigerado por agua, potencia 149 kW (202 CV) a 1800 min <sup>-1</sup> según EPA/CARB y etapa 1 según directiva 97/68 CEE, par de giro máximo 891 Nm a 1150 min <sup>-1</sup> , depósito de combustible: 280 l.
<b>Accionamiento de grúa:</b>	Diesel-hidráulico con 2 bombas de desplazamiento variable de pistones axiales con servomando y regulación de potencia, 1 bomba dúplex de engranajes, circuitos de aceite abiertos y regulados. Accionamiento hidráulico en ejecución compacta, abridado directamente al motor diesel, equipo motor completo encapsulado para una menor emisión de ruidos.
<b>Mando:</b>	Mando "Load Sensing" eléctrico, 4 movimientos de trabajo accionables simultáneamente, dos palancas de mando manual autocentrantes con 4 movimientos.
<b>Cabrestante:</b>	Motor de pistones axiales de desplazamiento constante, tambor de cabrestante Liebherr con engranaje planetario incorporado y freno de retención accionado por muelle.
<b>Inclinación pluma:</b>	1 cilindro diferencial con válvula de freno con mando previo.
<b>Mecanismo de giro:</b>	Motor de pistones axiales de desplazamiento constante, engranaje planetario, freno de retención accionado por muelle.
<b>Cabina:</b>	Construida en chapa de acero, totalmente galvanizada, con recubrimiento de polvo, acristalamiento de seguridad, elementos de control y mando, equipamiento de gran comodidad.
<b>Dispositivos de seguridad:</b>	Limitador de cargas LICCON, limitador de fin de carrera de elevación, válvulas de seguridad contra la rotura de tuberías y latiguillos.
<b>Pluma telescópica:</b>	Construcción de acero de grano fino altamente resistente, seguro contra abolladuras y a prueba de torsión, con perfil de pluma ovalado, 1 tramo base y 5 tramos telescópicos. Todos los tramos telescópicos pueden telescoparse de forma hidráulica e independiente. Sistema de telescopaje de tacto rápido "Telematik". Longitud de pluma: 11,5 m – 52 m.
<b>Contrapeso:</b>	15 t de contrapeso base.
<b>Sistema eléctrico:</b>	Moderna tecnología de bus de datos, 24 voltios de corriente continua, 2 baterías con 170 Ah cada una.

## Equipamiento adicional / alternativo.

<b>Plumín lateral:</b>	Longitud 10,8 m – 19 m, montable en la pluma telescópica con angulación de 0°, 20° ó 40°.
<b>Prolongación de pluma telescópica:</b>	Tramo de celosía de 7 m – 14 m de longitud, que permite un punto de articulación 7 m – 14 m más alto para el plumín lateral.
<b>Cabrestante auxiliar:</b>	Para operación con dos ganchos o con plumín lateral, en caso de que el cable del cabrestante principal haya de permanecer en reenvío.
<b>Contrapeso adicional:</b>	20 t para un contrapeso total de 35 t.
<b>Cubiertas:</b>	10 cubiertas de tamaño 16.00 R 25.
<b>Tracción 10 x 8:</b>	Motricidad adicional en el 2º eje.
<b>Otro equipamiento bajo pedido.</b>	